

# SERVICE- EN TARIEVENGIDS 2026

NEDERLAND

## **DIRECT VAN START**

---

Wij verbinden je met de wereld

Welkom

Duurzaamheid

Serviceaanbod

Hoe verstuur je met DHL Express

Digitalisering

Zones en tarieven

---

Klaar om te verzenden?  
Bereken jouw tarief op  
[mydhl.express.dhl](https://mydhl.express.dhl)



# WAARMEE KUNNEN WE JE VANDAAG HELPEN?



Hoe wij jouw wereld verbinden



Van harte welkom bij DHL Express



Duurzame logistiek, speciaal voor jou



Onze services in één oogopslag



Betrouwbare bezorging voor life sciences, healthcare en new energy



Ontdek onze extra services, toeslagen en douanediens ten



Hoe verstuur je met DHL Express?



Welke digitale tools kun je gebruiken?



Wat kost jouw zending?



Hoe kun je contact met ons opnemen?



# WIJ VERBINDEN JE MET DE WERELD



**3**  
miljoen  
klanten

Verstuur naar  
**220+**  
landen en gebieden  
wereldwijd

Naar  
**500+**  
luchthavens

**295+**  
vliegtuigen

**2.500**  
vluchten per dag



**74kt**  
duurzame vliegtuigbrandstof  
(SAF) gebruikt binnen onze  
eigen vloot



**127.000**  
Service Points



**116.000**  
medewerkers



**34.900**  
voertuigen

**276**  
miljoen

Time Definite  
Internationale  
zendingen per jaar



**3.800**  
vestigingen

**475**  
TAPA\* certificaten



In het jaar 2050 wil  
DHL Group de CO<sub>2</sub>-  
uitstoot hebben  
teruggebracht naar nul

**GoGreen  
PLUS**

# WELKOM

Welkom bij de 2026 editie van de DHL Express Service en Tarievangids.

Als je dit leest, betekent het dat je iets van A naar B wilt vervoeren. En natuurlijk ook snel, veilig en betrouwbaar. Dan ben je bij ons aan het juiste adres – wij staan klaar om je te helpen!

De wereld is meer verbonden én complexer dan ooit. Bedrijven in alle sectoren hebben te maken met geopolitieke onzekerheid en tal van andere uitdagingen. Tegelijkertijd verwachten hun klanten steeds meer betrouwbare services met maximale transparantie en voorspelbaarheid, terwijl goederen continu grenzen oversteken om bij hen terecht te komen. Logistiek is dan ook veel meer dan alleen een product van punt A naar punt B verplaatsen. Het is een cruciale motor voor groei en vertrouwen. Wij begrijpen de druk waar je mee te maken hebt. Onze missie is om meer te zijn dan een vervoerder – wij willen jouw partner zijn die jou helpt om te groeien en succesvol te blijven!

Klimaatverandering is een van de meest urgente uitdagingen van onze generatie. Transport en logistiek dragen bij aan de wereldwijde uitstoot – en wij nemen onze verantwoordelijkheid serieus. Daarom staat **duurzaamheid** centraal in onze strategie. We investeren in elektrische bestelwagens, duurzamere brandstoffen, schone energie en energiezuinige systemen in onze faciliteiten. Zo verkleinen we onze CO<sub>2</sub>-uitstoot én helpen we jou om ook bij te dragen aan een groenere toekomst. Meer weten? Vraag ons naar de [DHL Express GoGreen Services](#).

Natuurlijk is duurzaamheid maar één kant van het verhaal. We blijven ook volop inzetten op **digitalisering** in al onze diensten. Denk aan voorspellende analyses om verstoringen te voorkomen, continue aandacht voor cyberbeveiliging en – heel belangrijk – **slimme tools** die je helpen bij complexe douanevereisten. Onze innovaties zijn er om jou snelheid, betrouwbaarheid en gemoedsrust te bieden.

Bij ons draait alles om mensen. Achter elke zending staat een wereldwijd team van 116.000 gecertificeerde internationale specialisten voor je klaar. Met hun passie en kennis zorgen wij ervoor dat jouw zending veilig, snel en betrouwbaar aankomt.

Kijkend naar de toekomst zien we volop kansen! Wereldhandel blijft groeien en jouw business kan daarin meegroeien. Als jouw logistieke partner staan wij klaar om jou én onze 3 miljoen klanten te helpen nieuwe markten aan te boren en betrouwbaar aan jouw klanten te leveren. En dat alles op een manier die onze planeet beschermt voor toekomstige generaties.

We zijn blij dat je voor ons hebt gekozen. **Dank je wel!** Fijn dat we deel mogen uitmaken van jouw reis. Laat ons weten hoe we jou kunnen helpen om verder te groeien. Neem contact met ons op via [mydhl.express.dhl](mailto:mydhl.express.dhl) of bel onze Klantenservice op 088 - 055 2000.

Met vriendelijke groet

Kees de Lange  
Country Manager  
DHL Express Netherlands



# DUURZAAMHEID

Wij verbinden je met de wereld

- Duurzaamheid
- Serviceaanbod
- Hoe verstuur je met DHL Express
- Digitalisering
- Zones en tarieven

## ONZE WEG NAAR DUURZAAMHEID

2000 Eerste milieureportage

2010 Doel 2050: logistiek met netto nul uitstoot

2020 Sustainability roadmap

2030

Vermindering van de uitstoot van onze broeikasgassen tot onder 29 miljoen metrische ton, in lijn met de criteria van het Science Based Target Initiative (SBTi)

SAF brandstofmix van 30% voor al het luchtvervoer

66% van onze voertuigen voor last-mile bezorging wordt vervangen door elektrische voertuigen

0%

2050

Net-zero emissions

## GROENE PROCESSEN VOOR EEN BETER MILIEU



### Koploper in duurzame luchtvaart

DHL Express GoGreen Plus is een unieke



service die bedrijven helpt hun CO<sub>2</sub>-uitstoot van luchtvrachtzendingen te verminderen. Dit doen we via het 'book & claim' principe en door Sustainable Aviation Fuel (SAF) in te zetten. Dit wordt mogelijk gemaakt door drie van de grootste samenwerkingen in de sector met BP, Neste en World Energy.

In tegenstelling tot 'compensatie' – waarbij bedrijven hun uitstoot 'neutraliseren' via milieuprogramma's – is GoGreen Plus 'insetting'. De impact van insetting is groter omdat het de uitstoot direct vermindert binnen de waardeketen van een bedrijf. Dat zorgt voor aanzienlijke vermindering van scope 3-uitstoot. Zo stap je in:

- Met het **GoGreen Plus Basic model** bereik je een vaste CO<sub>2</sub>e-reductie (insetting) op al jouw luchtvrachtzendingen.
- In **MyDHL+** kun je kiezen voor GoGreen Plus en bepaal je bij welke zendingen je wilt investeren in SAF.
- Of kies voor een **Maatwerk Aanbod** voor jouw eigen insettingplan.

Naast GoGreen Plus zetten we ons ook in voor andere duurzame initiatieven, zoals:



### Aanbod van milieuvriendelijke services

Met onze GoGreen Plus service kunnen klanten hun CO<sub>2</sub>-uitstoot van TDI luchttransport zendingen tot wel **90%** verminderen.



### Milieuvriendelijke leveringsmethoden en transportroutes

**66%** van de voertuigen voor last-mile bezorging zijn elektrisch.



### Klimaatneutrale gebouwen

**100%** van alle nieuwe gebouwen wordt CO<sub>2</sub>-neutraal ontworpen.



## GEWELDIGE WERKPLEK VOOR IEDEREEN

- De beste talenten aantrekken en behouden
- 'Safety First'-cultuur
- Diverse en inclusieve werkplek



## BETROUWBAAR EN SOLIDE

- Compliance als onlosmakelijk onderdeel van de dagelijkse werkzaamheden
- Doeltreffende bestuursstructuur in onze hele organisatie
- Gelijkgestemde en compliant leveranciers en partners



# SERVICEAANBOD

Wij verbinden je met de wereld  
Duurzaamheid  
● Serviceaanbod  
Hoe verstuur je met DHL Express  
Digitalisering  
Zones en tarieven

Exportservices

Importservices

Binnenlandse  
services

Samen sterk in  
jouw sector

Extra Services

Toeslagen

Douaneservices

Onze Time Definite International (TDI) verzendservice is onze core business en biedt een snelle en veilige deur-tot-deur levering van goederen en documenten van en naar vrijwel elk land en gebied in de hele wereld. Telt echt elk uur of is het goed als de zending er vóór het einde van de eerstmogelijke werkdag is? Jij kiest zelf hoe snel jouw zending moet worden afgeleverd. Veilig van deur-tot-deur met track & trace voor volledige zichtbaarheid. Zo weet je altijd precies waar jouw zending is.

## EXPORTSERVICES

### DHL Express Worldwide

Onze meest populaire service, DHL Express Worldwide, levering voor het einde van de werkdag over de hele wereld voor pakketten tot 70 kg en zendingen tot 3.000 kg.

We leveren betrouwbaar en snel via één geïntegreerd netwerk naar meer bestemmingen wereldwijd dan enig ander koeriersbedrijf.

### DHL Express 12:00

Met DHL Express 12:00 wordt jouw zending op de dag van aflevering gegarandeerd vóór 12:00 uur bezorgd. DHL Express 12:00 biedt een geld-terug-garantie\* en is beschikbaar voor zwaardere pakketten tot 70 kg en zendingen tot 300 kg.

### DHL Express 10:30, DHL Express 9:00

Onze premium Express services bieden levering vóór 10:30 of 9:00 op bestemmingen die een levering op de volgende of tweede werkdag garanderen. DHL vroege ochtendleveringen zijn beschikbaar in de meeste zakelijke centra. Beide services bieden een geld-terug-garantie en zijn geschikt voor pakketten tot 25 kg en zendingen tot 250 kg.

### DHL Economy Select

DHL Economy Select is de ideale keuze voor minder dringende zendingen, met deur-tot-deur levering in heel Europa binnen een bepaald aantal werkdagen.

### Onze internationale services in het kort

	DHL Express Worldwide	DHL Express 12:00	DHL Express 10:30, DHL Express 09:00	DHL Economy Select
<b>Beschrijving van de service</b>	Levering vóór het einde van de eerstmogelijke werkdag	Levering vóór 12:00 op de eerstmogelijke werkdag	Levering vóór 10:30 of 9:00 op de eerstmogelijke werkdag	Levering binnen een bepaald aantal werkdagen
<b>Geldteruggarantie</b>	Nee	Ja*	Ja*	Nee
<b>Beschikbare landen en gebieden</b>	Meer dan 220	Meer dan 90	Meer dan 30	Meer dan 40
<b>Afleverpogingen</b>	2	2	2	2
<b>Maximum pakketgewicht (niet op pallet)</b>	70 kg	70 kg	25 kg	70 kg
<b>Maximum pakketten per zending</b>	–	100	10	–
<b>Maximum pakketafmetingen (L x B x H)**</b>	120 x 80 x 80 cm	120 x 80 x 80 cm	100 x 80 x 80 cm	120 x 80 x 80 cm
<b>Maximum gewicht van de zending</b>	3.000 kg	300 kg	250 kg	3.000 kg
<b>Maximum palletgewicht</b>	1.000 kg	Pallets niet geaccepteerd	Pallets niet geaccepteerd	1.000 kg
<b>Maximum palletafmetingen (L x B x H)</b>	300 x 200 x 160 cm	Pallets niet geaccepteerd	Pallets niet geaccepteerd	300 x 200 x 180 cm

Status: per april 2026.

\*Aanvullende voorwaarden zijn van toepassing – bezoek [mydhl.express.dhl](https://mydhl.express.dhl) voor meer details.

\*\*Een zending wordt als onacceptabel beschouwd als de verpakking afwezig is of niet voldoet, of als het transport van de zending risico's met zich meebrengt voor het beschadigen van apparatuur, andere pakketten of het verwonden van personeel. DHL behoudt zich het recht voor om de zending niet te accepteren of terug te sturen naar de verzender. Deze beperkingen kunnen worden gewijzigd met inachtneming van een kennisgevingstermijn van 30 dagen.

# SERVICEAANBOD

Wij verbinden je met de wereld  
Duurzaamheid  
● **Serviceaanbod**  
Hoe verstuur je met DHL Express  
Digitalisering  
Zones en tarieven

Exportservices

Importservices

Binnenlandse  
services

Samen sterk in  
jouw sector

Extra Services

Toeslagen

Douaneservices

## IMPORT SERVICES

Met DHL Express Worldwide Import kun je zendingen importeren uit meer dan 220 landen en gebieden. Dat is meer dan welk ander koeriersbedrijf. Bovendien kun je een importzending, bijvoorbeeld vanuit China naar Nederland, ook rechtstreeks naar een andere bestemming dan Nederland laten sturen. We noemen dit een 'Third Country' zending.

Voor jouw importzending heb je geen expediteur of lokale agent nodig. DHL regelt jouw importzending en je betaalt in Nederland de factuur tegen een vooraf vastgesteld tarief.

Kies zelf hoe laat je jouw zending wilt ontvangen. Heb je extra haast? Ga dan voor DHL Express 12:00, DHL Express 10:30 of DHL Express 9:00 importservices. Is het minder dringend? Kies dan voor DHL Economy Select voor importzendingen uit heel Europa. Je kunt eenvoudig een importzending uit een ander land aanvragen - geleverd in jouw land of op elke andere bestemming. Je krijgt één accountnummer, één factuur in één valuta en een vaste prijs, zodat je precies weet wat je gaat betalen.

## BINNENLANDSE ZENDINGEN

Wil je documenten of goederen binnen Nederland versturen? Dat kan eenvoudig met onze Time Definite Domestic services. Kies voor gegarandeerde levering vóór 12:00, 10:30, 9:00 of aan het einde van de eerstvolgende werkdag.

## EXPRESS ENVELOPE

Onze Express Envelope service biedt internationale deur-tot-deur levering van jouw lichtgewicht documentzendingen vóór het einde van de eerstmogelijke werkdag.

- Gewicht tot 300 gram
- Wereldwijde dekking
- Voor documentzendingen
- Express Envelope-verpakking inbegrepen
- Verstuurd met GoGreen Plus



## SPECIAL SERVICES

Met DHL Special Services, bieden wij maatwerkoplossingen voor al jouw zendingen van hoge waarde of die extra aandacht nodig hebben. Ook hier komen we in meer dan 220 verschillende landen en gebieden. DHL Special Services haalt een zending van vrijwel elk formaat of gewicht op en brengt het in enkele uren naar de eindbestemming.



# SERVICEAANBOD

Wij verbinden je met de wereld

Duurzaamheid

● **Serviceaanbod**

Hoe verstuur je met DHL Express

Digitalisering

Zones en tarieven

Exportservices

Importservices

Binnenlandse  
services

Samen sterk in  
jouw sector

Extra Services

Toeslagen

Douaneservices

## TOPSERVICE VOOR LIFE SCIENCES & HEALTHCARE



Tegenwoordig moeten life sciences and healthcare (LSH) supply chains zich vaker aanpassen om de zorg naar een hoger niveau te brengen. Van uitgebreide temperatuurgecontroleerde oplossingen tot  $-196^{\circ}\text{C}$  tot nieuwe en slimmere supply chain modellen en duurzame oplossingen.

Wij zijn het grootste wereldwijde logistieke netwerk voor de life sciences & healthcare sector met meer dan 30 jaar ervaring. We zorgen voor tijdige en conditie-specifieke leveringen wereldwijd, waarbij we lokale expertise inzetten voor een betrouwbare en naadloze service. Daarnaast bieden we maatwerkoplossingen voor efficiëntie op grote schaal én end-to-end logistiek om complexe supply chains te ondersteunen. Zo bieden we flexibele en snelle toegang tot gezondheidszorg.

**Wij lopen voorop in het oplossen van logistieke uitdagingen die de sector life sciences & healthcare vooruithelpen.**



### BELANGRIJKE SUBSECTOREN

Farmaceutische producten

Specialistische farmacie

Medische hulpmiddelen

Klinische proeven

Consumenten gezondheidszorg

Noodhulp en humanitaire  
ondersteuning

Diergezondheid



## DE NEW ENERGY TRANSITIE VERSNELLEN

Innovaties in de energiesector veranderen vandaag al industrieën en supply chains. DHL biedt geïntegreerde Energy Logistics services voor de energiesector volledig afgestemd op de behoeften van klanten in de energiesector. Zo geven we hen een concurrentievoordeel en ondersteunen we hun groei. We werken samen met onze klanten tijdens de volledige cyclus van hun projecten en activiteiten – en door hun hele supply chain heen.

Wij bieden klanten in de olie- en gasector wereldwijd toonaangevende expertise in het ontwikkelen van geïntegreerde, end-to-end Energy Logistics oplossingen. Van upstream tot downstream: wij zijn specialisten in olieveldservices, veiligheid en compliance.

Voor onze klanten in de hernieuwbare energiesector, zoals wind- en zonne-energie, passen we toonaangevende best practices en duurzame oplossingen toe. Zo ondersteunen we steeds meer de gedecentraliseerde en complexe energiesector.

**Samen versnellen we de CO<sub>2</sub>-reductie en bouwen we aan een duurzame toekomst.**



# SERVICEAANBOD

Wij verbinden je met de wereld  
Duurzaamheid  
● **Serviceaanbod**  
Hoe verstuur je met DHL Express  
Digitalisering  
Zones en tarieven

Exportservices

Importservices

Binnenlandse  
services

Samen sterk in  
jouw sector

Extra Services

Toeslagen

Douaneservices

## EXTRA SERVICES

Bekijk de kosten

DHL Express biedt een breed scala aan extra services, van speciale afleveropties en facturatie mogelijkheden tot het versturen met minder uitstoot.

### Saturday Delivery

Wij bieden een zaterdaglevering in tal van grote steden in meer dan 70 landen.

### Dedicated Pickup

Een extra ophaalservice buiten het standaard pickup proces. Bijvoorbeeld een extra vroege of late pickup, of een pickup waarvoor speciaal materieel moet worden ingezet.

### Dedicated Delivery

Een extra bezorgronde buiten het standaard afleverproces. Bijvoorbeeld afleveren op een feestdag, aflevering waarbij 2 personen nodig zijn, of waarvoor speciaal materieel moet worden ingezet.

### Receiver Paid

Met deze service kun je, zonder een DHL account, een importzending van begin tot eind regelen en betalen. Via [MyDHL+](#) begeleiden we je door het hele verzendproces, van ophalen in het buitenland tot bezorging op de eindbestemming. Het is een deur-tot-deur service met dezelfde opties als DHL Import Express. Douanekosten en belastingen worden volgens het standaardproces (DTU) afgehandeld, terwijl de transportkosten vooraf via een creditcard kunnen worden betaald.

### GoGreen Plus – Carbon Reduced

Met deze service zal DHL de CO<sub>2</sub>-uitstoot van luchtvervoer verminderen (insetting) door aankoop van duurzame vliegtuigbrandstof (SAF). SAF kan gedurende de levenscyclus

van CO<sub>2</sub>-emissies tot wel 80% CO<sub>2</sub> verminderen in vergelijking met traditionele vliegtuigbrandstof. De GoGreen Plus service ondersteunt de reductiedoelstellingen voor Scope 3, in lijn met de SBTi-normen. Onafhankelijke auditor SGS controleert jaarlijks de CO<sub>2</sub>-reductie waarden en zorgt voor naleving van regelgeving en normen. Op contractbasis kun je alternatieve CO<sub>2</sub>-reductieniveaus behalen en CO<sub>2</sub>-uitstootrapportages ontvangen.

### Shipment Insurance

Bij het versturen van waardevolle zendingen raden we aan om een verzekering af te sluiten. Voor nog meer gemoedsrust voor het geval er iets misgaat, zoals fysieke schade of verlies. De verzekering heeft specifieke beperkingen en uitsluitingen, zoals vermeld in onze [Algemene Voorwaarden](#).

### Extended Liability

Als je waardevolle documenten verstuurt, zoals paspoorten, visumaanvragen of wettelijke certificaten, kun je de dekking en vergoeding uitbreiden buiten de standaard aansprakelijkheid van DHL zoals beschreven in onze [Algemene Voorwaarden](#). In geval van volledig of gedeeltelijk verlies van de documentzending, wordt een vaste vergoeding betaald, ongeacht de vervangingskosten van het document.

### Shipment Preparation

Extra hulp met onze pick & pack service. Handig, snel en betrouwbaar wanneer je een grote aantallen zendingen moet versturen. DHL regelt alles, van het inpakken en labelen tot het verzenden naar de gewenste adressen.

**Printed Invoice** Deze service is voor klanten die liever uitgeprinte facturen willen ontvangen in plaats van de standaard elektronische facturen via DHL MyBill.

## DUTY BILLING SERVICES

### Duty Tax Paid

DHL kan regelen dat de verzender of een derde partij alle douanerechten, btw en andere inklaringskosten betaalt, in plaats van de ontvanger van de zending. Kosten zijn van toepassing wanneer er douanerechten, btw of andere overheidskosten ontstaan, en de verzender heeft verzocht deze buiten het land van bestemming in rekening te brengen.

### Duty Tax Processing:

#### Account Customers

DHL versnelt de douane-inklaring door het betalingsproces van invoerrechten en belastingen direct op te starten. De ontvanger krijgt een factuur voor deze douanekosten, waardoor betaling kan worden uitgesteld tot een afgesproken datum.

### Duty Tax Processing:

#### Non-Account Customers

Deze service is van toepassing wanneer DHL invoerrechten, belastingen of andere wettelijke kosten verwerkt namens klanten die geen DHL accountnummer hebben.

# SERVICEAANBOD

Wij verbinden je met de wereld

Duurzaamheid

● **Serviceaanbod**

Hoe verstuur je met DHL Express

Digitalisering

Zones en tarieven

Exportservices

Importservices

Binnenlandse  
services

Samen sterk in  
jouw sector

Extra Services

Toeslagen

Douaneservices

## ➔ EXTRA SERVICES

Bekijk de kosten

### Change of Billing

Het op verzoek omboeken, crediteren en debiteren van een factuur naar een ander gewenst DHL accountnummer. Dit resulteert in een nieuwe factuur en het oude account wordt gecrediteerd en het nieuwe account gedebiteerd.

### Packaging Supplies

Toeslagen zijn van toepassing op alle standaard DHL verpakkingen, inclusief polyzakken die in bulk of bundels worden geleverd.



### Neutral Delivery

Deze service verbergt de waarde van de goederen voor de ontvanger, zoals bij geschenken. DHL zorgt ervoor dat alle documenten waarop de waarde van de goederen vermeld staat, van de zending worden verwijderd voordat deze wordt afgeleverd.

### Hold for Collection

Op verzoek van de verzender wordt de zending vastgehouden in het DHL Service Center op de bestemming. De ontvanger kan de zending daar ophalen in plaats van bezorging op het afleveradres. Deze service regel je via de klantenservice of eenvoudig via de DHL verzendtool. Zodra de zending op de bestemming is aangekomen, ontvangt de ontvanger een melding van DHL met instructies voor het ophalen. Vermeld altijd het mobiele telefoonnummer en e-mailadres van de ontvanger.

### Verified Delivery

Op verzoek van de verzender controleert DHL bij aflevering of de ontvanger bevoegd is om de zending aan te nemen. Dit gebeurt via een unieke verificatie met een QR-code. Voor deze service is een contractuele overeenkomst met DHL nodig.

### Residential Address

Klanten die naar huisadressen verzenden, kunnen extra afleveropties activeren door het bezorgadres als 'woonadres' te markeren. DHL zal de ontvanger dan actief informeren via e-mail en/of SMS over de voortgang van de zending. Ontvangers kunnen vervolgens zelf het beste bezorgmoment en de locatie kiezen via de On Demand Delivery service.

### Direct Signature

Als je gevoelige documenten of een waardevolle zending verstuurt, kun je DHL vragen om een directe handtekening van de ontvanger of zijn vertegenwoordiger op het afleveradres. DHL zorgt ervoor dat je zending niet wordt omgeleid en op een ander adres wordt bezorgd.

### Adult Signature

Afleveren van de zending aan een volwassene. DHL vraagt voor ontvangst een handtekening van een volwassene op het aangegeven afleveradres.

### No Signature Required

Op verzoek is DHL gemachtigd om de zending op een afgesproken plek achter te laten zonder handtekening voor ontvangst.

# SERVICEAANBOD

Wij verbinden je met de wereld  
Duurzaamheid  
● Serviceaanbod  
Hoe verstuur je met DHL Express  
Digitalisering  
Zones en tarieven

Exportservices

Importservices

Binnenlandse  
services

Samen sterk in  
jouw sector

Extra Services

Toeslagen

Douaneservices

## TOESLAGEN

Bekijk de kosten

Om een constant hoge service te kunnen bieden, berekent DHL Express een toeslag voor specifieke situaties en bijzondere handelingen.

### Non-Stackable Pallet

Een vaste toeslag is van toepassing op elke pallet die niet kan worden gestapeld vanwege de vorm, inhoud, verpakking of instructies. Deze toeslag geldt niet voor pallets onder de 25 kg.

### Overweight Piece

Een vaste toeslag is van toepassing op elk pakket, inclusief pallets, met een actueel of volumetrisch gewicht boven 70 kg.

### Oversize Piece

Een vaste toeslag is van toepassing voor elk pakket, inclusief pallets, waarvan de langste zijde langer is dan 100 cm of de op één na langste zijde langer is dan 80 cm. Deze toeslag is niet van toepassing op pakketten waar de Overweight Piece toeslag van toepassing is.

### Non-Conveyable Piece

Deze toeslag geldt voor elk pakket in een zending dat aan één of meer van de volgende criteria voldoet:

- Heeft een werkelijk gewicht tussen 25 kg en 70 kg
- Is niet volledig verpakt in een buitenverpakking
- Is verpakt in ander materiaal dan golfkarton, zoals metaal, hout, leer, hard of zacht plastic of uitgezet polystyreenschuim (bijv. piepschuim)
- Is omwikkeld of verpakt in krimpfolie of rekfolie
- Heeft een ronde of cilindrische vorm, zoals emmers, blikken, vaten, banden of tonnen
- Bevat wielen, handgrepen, straps en riemen
- Kan verstrikt raken in of schade veroorzaken aan andere pakketten of de DHL sorteersystemen

Deze toeslag geldt niet voor pakketten waarvoor de toeslag Overweight of Oversize Piece al van toepassing is.

### Remote Area

Deze toeslag geldt wanneer een zending wordt opgehaald of afgeleverd in afgelegen of moeilijk bereikbare gebieden.

### Fuel Surcharge

De brandstoftoeslag is een indexgebaseerde toeslag die wekelijks wordt aangepast. De toeslag is gebaseerd op de gemiddelde spotprijzen van kerosine-type vliegtuigbrandstof van de U.S. Gulf Coast (USGC), zoals gerapporteerd door de Amerikaanse Energy Information Administration (EIA). De toeslag wordt berekend op basis van de gemiddelde dagprijzen over een periode van 20 werkdagen vóór de toepasselijke week.

De dieseltoeslag is een indexgebaseerde toeslag die wekelijks wordt aangepast. De toeslag is gebaseerd op de gemiddelde spotprijzen van Ultra-Low-Sulfur No. 2 dieselbrandstof van de U.S. Gulf Coast (USGC), zoals gerapporteerd door de Amerikaanse Energy Information Administration (EIA). De toeslag wordt berekend op basis van de gemiddelde dagprijzen over een periode van 20 werkdagen vóór de toepasselijke week.

De brandstoftoeslag is van toepassing op de transportkosten én extra services en toeslagen (waar van toepassing), zoals vermeld op: [mydhl.express.dhl](https://mydhl.express.dhl).

DHL Express behoudt zich het recht voor om op elk moment de brandstoftoeslag index en tabel zonder voorafgaande kennisgeving te wijzigen. DHL stelt zowel de hoogte als de duur van de toeslag vast.

### Demand Surcharge

Eén of meer 'Demand' toeslagen kunnen van toepassing zijn op zendingen tijdens periodes van grote vraag. Dit kan gebeuren tijdens perioden van verhoogde verzendvolumes, toegenomen vraag naar capaciteit en stijgende operationele kosten, evenals andere extra belastingen op ons netwerk. Gedetailleerde informatie over het toepassen van deze toeslagen is te vinden op [mydhl.express.dhl](https://mydhl.express.dhl) en kan worden gewijzigd na voorafgaande kennisgeving. De toeslag kan cumulatief zijn als individuele pakketten en pallets aan meerdere gespecificeerde criteria voldoen. Voorheen stond deze toeslag bekend als 'piektoeslag' en deze wordt bovenop de tarieven en eventuele andere toeslagen en extra handeling kosten in rekening gebracht.

### Emergency Situation

Een tijdelijke toeslag voor noodsituaties om een deel van de operationele kosten en noodzakelijke aanpassingen in het luchtnetwerk te dekken. De toepasbaarheid van deze toeslag wordt continu geëvalueerd en aangepast naarmate de omstandigheden tijdens de noodsituatie veranderen. De toeslag wordt berekend op basis van het factureerbare gewicht (chargeable weight) van de zending.

### Excepted Quantities

Een vaste toeslag is van toepassing voor het vervoer van gevaarlijke stoffen met Excepted Quantities (EQ) volgens de IATA Dangerous Goods Regulations. Voor het verzenden van gevaarlijke goederen is een speciale overeenkomst met DHL vereist.

### Dry Ice UN1845

Een toeslag is van toepassing voor het vervoer van niet-gevaarlijke goederen met droogijs UN1845 als vriesmiddel om temperatuurgevoelige producten, zoals diagnostische materiaal, tijdens het transport koud of bevroren te houden. Voor het verzenden van gevaarlijke goederen is een speciale overeenkomst met DHL vereist.

De volledige lijst met alle toeslagen vind je op [mydhl.express.dhl](https://mydhl.express.dhl).

Vervolg op volgende pagina

# SERVICEAANBOD

Wij verbinden je met de wereld  
Duurzaamheid  
● Serviceaanbod  
Hoe verstuur je met DHL Express  
Digitalisering  
Zones en tarieven

Exportservices

Importservices

Binnenlandse  
services

Samen sterk in  
jouw sector

Extra Services

Toeslagen

Douaneservices

## ➔ TOESLAGEN

Bekijk de kosten



### Biological Substance UN3373

Zendingen met biologische stoffen van categorie B (UN3373) of genetisch gemodificeerde organismen volgens UN3245 worden alleen geaccepteerd via DHL Medical Express. Voor het verzenden van gevaarlijke goederen is een speciale overeenkomst met DHL vereist.

### Lithium Batteries Section II

#### Shipping Lithium Batteries *with equipment*

Een toeslag is van toepassing voor het vervoer van Lithium-Ion en Lithium-Metal batterijen **bij** apparaten. De verpakking moet voldoen aan de juiste IATA-verpakkingsinstructie (PI): 966 voor Lithium-Ion of 969 voor Lithium-Metal. Voor het verzenden van gevaarlijke goederen is een speciale overeenkomst met DHL vereist.

#### Shipping Lithium Batteries *in equipment*

Zendingen die Lithium-Ion of Lithium-Metal batterijen **in** apparatuur bevatten, worden alleen geaccepteerd als ze voldoen aan de juiste IATA-verpakkingsinstructie (PI): 967 voor Lithium-Ion en 970 voor Lithium-Metal.

DHL **accepteert geen** defecte of beschadigde batterijen.

### Full Dangerous Goods

Een vaste toeslag is van toepassing voor het vervoer van volledig gereguleerde gevaarlijke stoffen (Full DG) volgens de IATA Dangerous Goods Regulations. Voor het verzenden van gevaarlijke goederen is een speciale overeenkomst met DHL vereist.

De volledige lijst met alle toeslagen vind je op [mydhl.express.dhl](https://mydhl.express.dhl).

### Consumer Goods ID8000

Een vaste toeslag is van toepassing voor zendingen met consumentenproducten zoals parfums, spuitbussen, nagellak en voorgeschreven medicijnen, zoals beschreven in sectie ID8000 van IATA DGR, en verpakt zijn voor verkoop aan particulieren (B2C). Voor het verzenden van deze gevaarlijke goederen is een speciale overeenkomst met DHL vereist.

### ADR Load Exemptions

Een vaste toeslag is van toepassing wanneer een zending goederen of stoffen bevat die volgens ADR als gevaarlijke goederen zijn geclassificeerd en de limiet voor ADR Limited Quantities overschrijdt. Iedere zending mag de limieten zoals gespecificeerd in ADR 1.1.3.6 niet overschrijden. Voor het verzenden van gevaarlijke goederen is een speciale overeenkomst met DHL vereist.

### Limited Quantities

Een vaste toeslag is van toepassing voor het vervoer van gevaarlijke goederen in gelimiteerde hoeveelheden (Limited Quantities) over de weg. Deze goederen, die volgens de ADR-regels niet per vliegtuig mogen worden vervoerd, zijn beperkt tot maximaal 30 kg per pakket. Voor het verzenden van gevaarlijke goederen is een speciale overeenkomst met DHL vereist.

### ADR Special Provision 188/400

Een vaste toeslag is van toepassing wanneer een zending goederen of stoffen bevat die onder Special Provision 188 of 400 van ADR vallen. Hiervoor is een speciaal onboardingproces en overeenkomst met DHL vereist.

### Address Correction

Deze vaste toeslag wordt toegepast op elke zending waar bij het ophalen een incompleet, verouderd of foutief afleveradres is opgegeven. Als DHL daardoor de zending niet kan bezorgen, zal DHL proberen om het juiste adres te achterhalen om de zending alsnog af te leveren.

### Data Entry

Een toeslag is van toepassing als het verzendlabel niet correct is ingevuld of niet elektronisch is aangemaakt volgens de DHL standaarden, waardoor handmatige gegevensinvoer door DHL noodzakelijk is.

### Security Charges

Een security toeslag is van toepassing bij export- of importzendingen naar bestemmingen met een verhoogd risico door oorlog, onrust, of langdurige terrorismedreiging (**Elevated Risk**) en/of naar bestemmingen die onderhevig zijn aan handelsbeperkingen opgelegd door de VN-Veiligheidsraad of nationale overheden, zoals de Europese Unie (EEAS) of de Verenigde Staten (OFAC) (**Restricted Destination**).

# SERVICEAANBOD

Wij verbinden je met de wereld  
Duurzaamheid  
● Serviceaanbod  
Hoe verstuur je met DHL Express  
Digitalisering  
Zones en tarieven

Exportservices

Importservices

Binnenlandse  
services

Samen sterk in  
jouw sector

Extra Services

Toeslagen

Douaneservices

## DOUANESERVICES

Bekijk de kosten

Dankzij onze jarenlange ervaring en douane-expertise, kun je wereldwijd rekenen op een soepele douane afhandeling van zowel standaard als complexe zendingen. Wij staan klaar om je te ondersteunen bij de voorbereiding van jouw douaneplichtige zendingen. Ontdek onze nieuwe online douane tool, [My Global Trade Services \(MyGTS\)](#) met essentiële douane-informatie. Hiermee wordt alles wat met douane te maken heeft een stuk eenvoudiger. Zo kun jij je meer concentreren op de kernactiviteiten van jouw bedrijf en klanten.

### Non-Routine Entry

Deze toeslag is van toepassing op douaneplichtige import zendingen die zijn uitgesloten van een routinematige inklaring vanwege hun waarde of gewicht zoals vastgesteld door de douaneautoriteiten van bestemming. Dit kan ook van toepassing zijn in landen waar DHL wettelijk verplicht is de formele inklaring uit te besteden aan een externe douaneagent (broker).

### Clearance Processing

Deze toeslag brengen we in rekening als we in landen extra kosten maken bij het importeren van zendingen in overeenstemming met de vereisten van overheidsinstanties.

### Permits and Licenses

Om de invoer van gecontroleerde goederen zoals medische apparaten, farmaceutische producten, computermonitors, laserapparaten, cosmetica, brillen, voedsel en voedingsproducten te versnellen, moet DHL de vereiste importvergunningen of licenties aanvragen.

### Customs Physical Intervention

Op verzoek regelen van een niet-standaard fysieke douanecontrole waarbij de zending volledig of gedeeltelijk moet worden uitgeladen. Dit kan ook het markeren of onbruikbaar maken van monsters omvatten.

### Bonded Storage

Opslagkosten zijn van toepassing wanneer de douane een zending niet kan vrijgeven. De opslagkosten gaan in na 3 kalenderdagen, vanaf de aankomstdatum van de zending. De opslagkosten zijn voor rekening van de betaler van de douanerechten en btw.

### Multiline Entry

Het inklaren van zendingen met verschillende tariefcodes of verschillende landen van oorsprong met dezelfde tariefcode. De toeslag is van toepassing bij 6 of meer lijnen.

### Post Clearance Modification

Op verzoek van de douaneautoriteiten of de importeur/exporteur kan DHL gegevens van de douanedeclaratie aanpassen of aanvullen. Dit kan informatie omvatten zoals de waarde van de goederen, HS-codes, classificatie en details van de importeur, en kan worden gecorrigeerd op basis van bewijsdocumenten van de importeur of exporteur.

### Other Government Agency

Op verzoek van de importeur regelt DHL de controleprocedures van veterinaire, medische- of fytosanitaire zendingen bij de invoer in Nederland. Een keuring is meestal verplicht bij invoer van dierlijke producten, planten en/of zaden en farmaceutische producten.



# SERVICEAANBOD

Wij verbinden je met de wereld

Duurzaamheid

● Serviceaanbod

Hoe verstuur je met DHL Express

Digitalisering

Zones en tarieven

Exportservices

Importservices

Binnenlandse  
services

Samen sterk in  
jouw sector

Extra Services

Toeslagen

Douaneservices

## ➔ DOUANESERVICES

Bekijk de kosten

### Clearance Authorization

Van toepassing wanneer de aangewezen importeur specifiek heeft gevraagd om eerst door DHL te worden benaderd voordat het douane inklaringsproces start. Hiervoor is een contractuele overeenkomst met DHL vereist.

### Bonded Transit

Bonded Transit is van toepassing op zowel export- als importzendingen wanneer DHL een douaneplichtige transitzending onder borgstelling dient te verplaatsen voor de definitieve inklaring door de importeur of zijn douaneagent (broker) en verplicht is om de overdracht onder garantie te beheren of te rapporteren.

### Temporary Import Export

Op verzoek van de klant regelt DHL de tijdelijke export en latere herimport van goederen vanuit het land van herkomst, of de tijdelijke import en latere herexport op de bestemming. Deze service wordt vaak gebruikt voor reparaties, testen, beurzen of vergelijkbare activiteiten. Altijd volgens de juiste douaneregels, inclusief het indienen van alle vereiste documentatie en goedkeuringsprocedures.

### Preferential Origin

Op verzoek kan DHL een Certificaat van Oorsprong of vergelijkbare formulieren verstrekken om bij invoer uit een overeenkomstland korting of vrijstelling op invoerrechten te verkrijgen. Hierdoor kun je bij aankomst preferentiële invoerrechten claimen, zoals bijvoorbeeld met een EUR1 of ATR1 certificaat.

### Export Declaration

Deze toeslag is van toepassing in landen waar een uitvoeraangifte vereist is voor zendingen met gecontroleerde goederen of zendingen die een bepaalde waarde of gewicht overschrijden. Verzenders kunnen de toeslag vermijden door, waar mogelijk, gebruik te maken van geautomatiseerde exportsystemen en zelf de uitvoeraangifte online in te dienen. Bij importzendingen dient DHL de uitvoeraangifte in om het exportproces te versnellen en zal de toeslag doorbelasten aan de betaler van de transportkosten.



De volledige lijst met alle douaneservices vind je op [mydhl.express.dhl](https://mydhl.express.dhl).

# HOE VERSTUUR JE MET DHL EXPRESS

Wij verbinden je met de wereld

Duurzaamheid

Serviceaanbod

● **Hoe verstuur je met DHL Express**

Digitalisering

Zones en tarieven

Je zending voorbereiden

Je zending verpakken

Je zending betalen

## JOUW ZENDING VOORBEREIDEN: IN 3 EENVOUDIGE STAPPEN

### 1 Zendingsgewicht

- Weeg en meet elk item of pakket van jouw zending.
- Als je een grote maar lichte zending verstuurt waarbij het volumetrische (dimensionale) gewicht het werkelijke gewicht overschrijdt, worden de kosten van de zending berekend op basis van de ruimte die de zending inneemt in het vliegtuig. Dit is een standaard IATA-methode. Om het volumegewicht van jouw zending te berekenen, vermenigvuldig je eenvoudig de lengte met de hoogte met de breedte (in centimeters) en deel je de totale som door 5.000 van elk pakket in de zending.
- Elk pakket in de zending wordt door DHL opnieuw gewogen en gemeten om deze berekening te bevestigen.

### 2 Benodigde documentatie: vrachtbrief of waybill

- Voor alle zendingen die met DHL Express worden verstuurd, moet elk pakket een volledig ingevulde DHL vrachtbrief of waybill hebben. Dit is nodig om jouw zending goed te kunnen verwerken in ons netwerk. Elke vrachtbrief of waybill is individueel genummerd zodat je altijd de zending kunt volgen, van pick-up tot aflevering.
- De zending moet vergezeld zijn van de juiste douanedocumentatie, zoals een commerciële of proforma factuur, en eventueel extra documenten afhankelijk van de inhoud, waarde en het land van bestemming.

### 3 Benodigde documentatie: factuur

- Een commerciële factuur of proforma factuur is vereist voor het versturen van een goederenzending (non-document) naar landen buiten het land van herkomst of douane-unie. Dit document bevat alle details van de transactie en wordt door de douane gebruikt om te bepalen of invoerrechten of belastingen van toepassing zijn.
- Een commerciële factuur wordt gebruikt wanneer goederen deel uitmaken van een commerciële transactie of bestemd zijn voor wederverkoop.
- Een proforma factuur wordt gebruikt bij het verzenden van goederen zonder handelswaarde (bijvoorbeeld monsters of samples).



# HOE VERSTUUR JE MET DHL EXPRESS

Wij verbinden je met de wereld

Duurzaamheid

Serviceaanbod

- Hoe verstuur je met DHL Express

Digitalisering

Zones en tarieven

Je zending voorbereiden

Je zending verpakken

Je zending betalen

## OPSTELLEN VAN DE COMMERCIEËLE FACTUUR

Hieronder zie je een **voorbeeldfactuur** met de **belangrijkste gegevens** voor een succesvolle douane-inklaring. Gebruik dit voorbeeld wanneer je jouw eigen commerciële- of proforma factuur opstelt (op jouw eigen briefpapier).

Afhankelijk van de regelgeving kan extra informatie nodig zijn. Controleer daarom altijd de belangrijkste exportvereisten van het land van herkomst en de importvereisten van het bestemmingsland. Vraag waar nodig advies over wet- en regelgeving bij je belasting- of juridisch adviseur.

Naast het aanleveren van een **elektronische kopie van de factuur** (bijv. PDF-bestand) dien je ook de **volledige en correcte factuurgegevens (line-item data) digitaal** aan DHL doorgeven. Zo voorkomen we handmatige invoer vanuit een PDF naar douanesystemen en zorgen we voor een snelle, efficiënte en hoogwaardige inklaringsprocedure voor jouw zendingen.

COMMERCIAL INVOICE								
<b>SENDER</b>				<b>GENERAL INFORMATION</b>				
Company Name: Contact Name: Building Name: Street Name & Number: Postcode: City/Country: Business/Private: Phone: Email: Tax ID/VAT Number: EORI Number:				Date: Waybill Number: Invoice Number: Shipment Reference Number: Receiver Reference Number:				
<b>RECEIVER</b>				<b>BILLED TO/IMPORTER OF RECORD (IOR) (if different from Receiver)</b>				
Company Name: Contact Name: Building Name: Street Name & Number: Postcode: City/Country: Business/Private: Phone: Email: Tax ID/VAT Number: EORI Number:				Company Name: Contact Name: Building Name: Street Name & Number: Postcode: City/Country: Business/Private: Phone: Email: Tax ID/VAT Number: EORI Number:				
<b>OTHER REMARKS</b>								
Please add any additional critical information or specific country clearance requirements that might be relevant e.g. bank details, special formalities etc.								
Line Number	Full Description of Goods	Commodity Code <small>(Full Import HS Code Preferred)</small>	Country of Origin	Qty	Unit Value & Currency	Sub-Total Value & Currency	Net Weight	Gross Weight
1								
2								
3								
						<b>Total Goods Value &amp; Currency</b>	<b>Total Net Weight</b>	<b>Total Gross Weight</b>
<b>Number of Invoice Line Items:</b>			<b>Insurance Cost:</b>					
Total Units:			Freight Cost:					
Number of Pieces:			Other Costs:					
			VALUE <small>(for Customs Purposes):</small>					
<b>Reason for Export:</b>			Import Customs Duties – <i>pre calculated</i>					
<b>Type of Export:</b>			Import Taxes (VAT/GST) – <i>pre calculated</i>					
<b>INCOTERM:</b>			<b>TOTAL</b>					
<b>INCOTERM Place:</b>			<b>(with Import Customs Duties/Taxes):</b>					
			<b>Terms of Payment:</b>					
<b>Carrier:</b>			Payer of GST/VAT:					
<b>Ultimate Consignee:</b>			Duty/Tax Billing Svc:					
<b>Export License Number:</b>								
<b>Import License Number:</b>								
I/we certify the information on this invoice is true and correct and that the contents of this shipment are as stated above.								
Name: _____			Title: _____			Email: _____		
Date: _____			Signature: _____					

# HOE VERSTUUR JE MET DHL EXPRESS

Wij verbinden je met de wereld

Duurzaamheid

Serviceaanbod

● Hoe verstuur je met DHL Express

Digitalisering

Zones en tarieven

Je zending voorbereiden

Je zending verpakken

Je zending betalen

## JOUW ZENDING VERPAKKEN

Om te zorgen dat wij jouw zending snel en veilig kunnen vervoeren via het wereldwijde netwerk van DHL Express, is het belangrijk dat je jouw zending correct verpakt en van de juiste labels voorziet.

### Verpakkingsrichtlijnen

- Als je enveloppen of dozen hergebruikt, verwijder dan de oude etiketten en markeringen
- Bevestig een vrachtbrief op elke doos van de zending. De vrachtbrief is een soort 'paspoort' van jouw zending. Zonder deze vrachtbrief loopt de aflevering van de zending vertraging op
- De barcodes op de vrachtbrief worden op verschillende checkpoints gescand tijdens de reis van jouw zending. Zorg dat de barcode strak en vlak is geplakt, niet bedekt is door met tape, krimpfolie of spanbanden

- Plaats een vrachtbrief op de boven- of zijkant van elke doos van jouw zending en zorg ervoor dat deze de hoeken of randen van de dozen niet overlapt
- Gebruik de juiste verpakking om jouw breekbare of kwetsbare goederen te beschermen. Zorg dat je breekbare goederen in het midden van de doos en dus zo ver mogelijk uit de hoeken plaatst en verpakt.
- Besteed extra aandacht aan de verpakking van scherpe artikelen. Deze mogen niet door de verpakking heen dringen, ter bescherming van onze medewerkers en om letsel te voorkomen
- Individuele pakketten van meer dan 70 kg moeten op een pallet worden geplaatst. Als je een zending met meerdere pakketten verstuurt, hoef je de afzonderlijke pakketten alleen op een pallet te plaatsen als deze elk meer dan 70 kg wegen. Een zending met vier pakketten van 25 kg hoef je dus niet op een pallet te plaatsen

### DHL verpakking

We bieden een ruim assortiment DHL verpakkingen, geschikt voor het versturen van goederen in alle soorten en maten. De beschikbare verzendmaterialen zijn onder andere:

- Polybags
- Kartonnen enveloppen
- Dozen in verschillende maten
- Tubes
- Fles- en wijnverpakkingen

Raadpleeg onze verpakkingsgids voor meer informatie: [mydhl.express.dhl](https://mydhl.express.dhl).

### Verboden en Beperkte goederen

Controleer op [mydhl.express.dhl](https://mydhl.express.dhl) of de goederen die je wilt versturen als verboden of beperkte toegelaten goederen zijn aangemerkt.

## JOUW ZENDING BETALEN

Je kunt de verzendservices van DHL Express online betalen of via bankoverschrijving. Wil je via bankoverschrijving betalen? Vraag dan een DHL accountnummer aan, zodat je altijd op rekening kunt versturen. Accounthouders ontvangen standaard elektronische facturen volgens vooraf afgesproken factuur- en betalingsvoorwaarden. Voor meer informatie neem je contact op met onze klantenservice of ga naar [mydhl.express.dhl](https://mydhl.express.dhl).



# DIGITALISERING

Wij verbinden je met de wereld  
Duurzaamheid  
Serviceaanbod  
Hoe verstuur je met DHL Express

- Digitalisering
- Zones en tarieven

**Digitalisering is een van de belangrijkste trends die de logistiek beïnvloedt en het is een van de belangrijkste pijlers van de strategie van onze DHL Group. Slimme digitale oplossingen bieden voordelen en dragen bij aan een efficiënte en duurzame toekomst voor onze klanten, onze operatie en onze mensen.**

Wij investeren voortdurend in digitale innovaties waarbij we het verzendproces voor onze klanten zo efficiënt mogelijk maken. In een paar clicks is de zending klaar voor vertrek en beheer je alle zendingen via onze digitale tools. Je krijgt toegang tot alle verzendopties, print digitale verzendlabels uit of boek online een pickup door de koerier. Digitalisering speelt een sleutelrol bij het voldoen aan de verwachting van klanten.

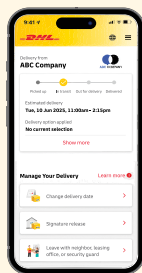
## MYDHL+



MyDHL+ vertegenwoordigt de volgende generatie van expresverzending. Je kunt nu sneller dan ooit importeren, exporteren, de pick-up van zendingen boeken en zendingen online volgen – alles met één wachtwoord in één tool. Of je nu een klein bedrijf of een wereldwijde onderneming bent, met MyDHL+ verzend je op de manier die het beste bij je verzendbehoeften past.

## ON DEMAND DELIVERY

DHL On Demand Delivery geeft ontvangers allerlei handige aflevermogelijkheden: thuis, op een andere locatie of zelf afhalen bij een DHL ServicePoint. Daarmee kiest jouw klant zelf waar en wanneer DHL Express het pakket bezorgt.



Deze gratis service is wereldwijd beschikbaar. Zo zorgt DHL Express dat de aflevering net zo soepel verloopt als de online aankoop. En dat zorgt voor maximale klanttevredenheid!



Afleverdatum wijzigen



Bezorgen op een afgesproken plek rondom huis



Bezorgen op een ander adres



Ophalen bij een DHL ServicePoint of locker



Opslaan tijdens je vakantie



Bezorgen bij de bureu, receptie of beveiliging

## MY GLOBAL TRADE SERVICES



My Global Trade Services (MyGTS) is jouw digitale adviseur voor internationale handel en maakt douanezaken eenvoudiger. Het is een online self-service portal dat gebruikers helpt bij het vooraf inplannen van zendingen. Op zoek naar de juiste HS-codes (Harmonized System) voor jouw goederen, of benieuwd naar de verwachte douanekosten van je zending? Wil je weten welke documentatie of andere vereisten nodig zijn om je goederen snel door de douane te krijgen? Vind deze en meer antwoorden op ons MyGTS-portaal.

Wat zijn de voordelen? Plan je zendingen van tevoren en kom meer te weten over de douaneregels en eventuele verboden goederen of beperkingen. Zo voorkom je vertraging en onverwachte kosten.



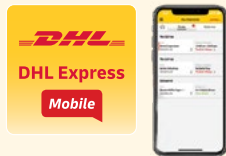
## DHL EXPRESS COMMERCE

Maak jouw website écht internationaal met DHL Express Commerce en bereik klanten wereldwijd. Bied je klanten alle voordelen van DHL Express bij de checkout in real-time. Importeer en beheer orders vanuit meerdere verkoopkanalen en verzend vanuit één plek in een paar simpele clicks. Zo blijf je jouw concurrenten vóór! DHL Express Commerce integreert met de grootste e-commerce platforms, waaronder: Magento, Shopify, WooCommerce, Amazon en eBay.

# DIGITALISERING

## DHL EXPRESS MOBILE APP

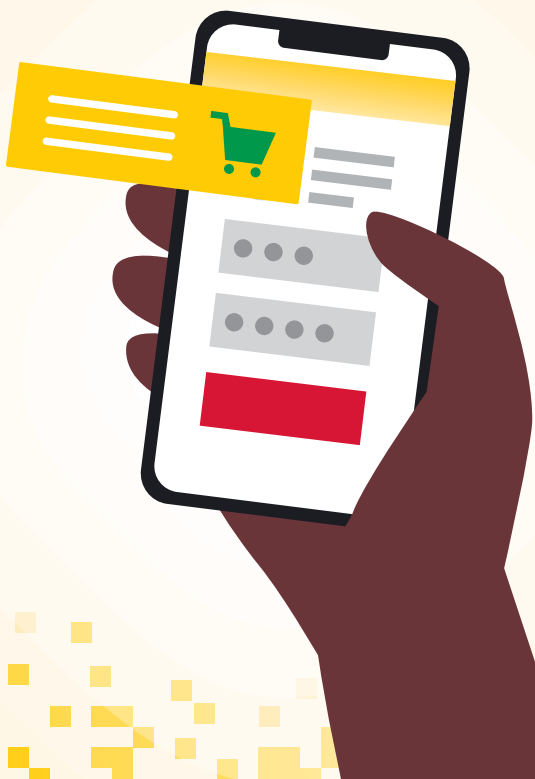
Met de nieuwe DHL Express Mobile-app volg je jouw zendingen en vind je het dichtstbijzijnde DHL ServicePoint voor het langsbrengen of afhalen van je zending. Ben je zelf als consument de ontvanger? Dan bepaal je zelf via deze app waar en wanneer je pakket wordt afgeleverd: thuis, op een DHL ServicePoint of op een ander adres – precies hoe het jou het beste uitkomt. Download vandaag nog DHL Express Mobile op Android of iOS.



## DHL SHIPNOW

Het was nog nooit zo eenvoudig om zendingen te maken en te versturen naar meer dan 220 landen en gebieden wereldwijd – zonder een DHL Express account. Met DHL ShipNow heb je volledige controle over je zendingen. Je kunt tarieven opvragen, verzendlabels maken, een pick-up boeken en de status van je zendingen volgen – allemaal in een paar clicks. Dankzij het gebruiksvriendelijke DHL ShipNow verloopt het verzendproces snel, eenvoudig en stressvrij.

Of je nu een last-minute kado of belangrijke documenten wilt versturen, met DHL ShipNow verzend je jouw pakketten wereldwijd. Je bespaart extra tijd, want je hoeft geen aparte app te downloaden. Begin vandaag nog met verzenden!



Wij verbinden je met de wereld  
Duurzaamheid  
Serviceaanbod  
Hoe verstuur je met DHL Express

- Digitalisering
- Zones en tarieven



## DIGITAL ASSISTANT

Onze Digitale Assistent is een livechat helpdesk die 24/7 beschikbaar is via meerdere online kanalen in 41 talen, waaronder Nederlands. Via onze Digitale Assistent volg je dag en nacht zendingen, hij beantwoordt vragen en verwijst door naar veelgestelde vragen.

Chat nu met ons!

## DIGITAL TRUST

Logistiek valt of staat met wereldwijde dataoverdracht. DHL neemt de beveiliging van jouw gegevens zeer serieus. Wij hebben diverse strategieën, beleidsregels en maatregelen geïmplementeerd om jouw gegevens veilig te houden. Ons privacybeleid is van toepassing op alle DHL bedrijven en is goedgekeurd door de toezichhoudende autoriteiten. Onze beveiligingsmaatregelen worden continu verbeterd en voldoen aan het informatiebeveiligingsbeleid van de DHL groep. Het informatiebeveiligingsbeleid van DHL is gebaseerd op de ISO/IEC 27001:2013 en de AVG. De veiligheid van data en privacybescherming staat bij ons voorop. Via ons 24/7 Cyber Defense Center (CDC) met wereldwijde dekking en onze wereldwijde DPO-gemeenschap kunnen wij onmiddellijk reageren op elk beveiligingsincident.

DHL treedt op als verwerkingsverantwoordelijke met betrekking tot alle persoonlijke gegevens van klanten. Wij verzamelen en verwerken alleen gegevens die nodig zijn bij de contractueel overeengekomen verzendservices en die betrekking hebben het op het versturen van zendingen die DHL contractueel verwerkt. DHL zal optreden als gegevensbeheerder en behandelt het verzoek wanneer een persoon zijn rechten onder de privacywetgeving wil uitoefenen.

# ZONES EN TARIEVEN

Wij verbinden je met de wereld  
Duurzaamheid  
Serviceaanbod  
Hoe verstuur je met DHL Express  
Digitalisering

◆ Zones en tarieven

Bereken de prijs  
van jouw zending

Extra Services

Toeslagen

Douaneservices

Bestemmingen  
en Tariefzones

Exportservices

Importservices

## BEREKEN DE PRIJS VAN JOUW ZENDING



Bepaal in welke zone jouw bestemming ligt en of jouw zending een document- of niet-documentzending is.



Verstuur je internationaal of binnen Nederland en hoe snel wil je dat de zending aankomt?



Het basistarief hangt af van het gewicht, de zone, snelheid en of het om export of import gaat.



Voeg eventuele Extra Services toe en controleer of er toeslagen van toepassing zijn.

Basisprijs + Extra Services + Toeslagen = **Totale prijs**



## EXTRA SERVICES

[Bekijk omschrijving](#)

Extra Services	Facturatiemethode	Tarief
Saturday Delivery	Per zending	€ 40,00
Dedicated Pickup	Per zending	€ 0,50 per kg met een minimum van € 30,00
Dedicated Delivery	Per zending	€ 0,50 per kg met een minimum van € 40,00
Receiver Paid	Geen toeslag	Standaard importtarieven zijn van toepassing
GoGreen Plus - Carbon Reduced	Per zending	Minimum van € 0,16 per kg
Shipment Insurance	Waarde van de zending	€ 11,00 of 1% van de verzekerde zendingwaarde, indien hoger
Extended Liability	Per zending	€ 5,00
Shipment Preparation	Per zending	€ 25,00
Printed Invoice	Per factuur	€ 5,00
<b>Duty Billing Services</b>		
Duty Tax Paid	% van de fiscale lasten	2% van de fiscale lasten met een minimum van € 18,00
Duty Tax Processing: Account Customers	% van de fiscale lasten	2% van de fiscale lasten met een minimum van € 15,00
Duty Tax Processing: Non-Account Customers	% van de fiscale lasten	2% van de fiscale lasten met een minimum van € 16,50
Change of Billing	Per zending	€ 30,00
<b>Packaging Supplies</b>		
DHL Express Polybag	Per bundel	€ 20,00 per bundel (100 polyzakken)
Bulk Packaging	Per bundel	Afhankelijk van aantal en verpakkingstype
Neutral Delivery	Per zending	€ 5,00
Hold for Collection	Geen toeslag	Geen toeslag
Verified Delivery	Per zending	€ 5,00
Residential Address	Per zending	€ 5,00
Direct Signature	Per zending	€ 5,00
Adult Signature	Per zending	€ 5,00
No Signature Required	Geen toeslag	Geen toeslag

De volledige lijst van extra services vind je op [mydhl.express.dhl](https://mydhl.express.dhl).

# ZONES EN TARIEVEN

Wij verbinden je met de wereld  
Duurzaamheid  
Serviceaanbod  
Hoe verstuur je met DHL Express  
Digitalisering

◆ Zones en tarieven

Bereken de prijs  
van jouw zending

Extra Services

Toeslagen

Douaneservices

Bestemmingen  
en Tariefzones

Exportservices

Importservices

## TOESLAGEN

Bekijk omschrijving

Toeslagen	Facturatiemethode	Tarief
<b>Additional Handling</b>		
Non-Stackable Pallet	Per pallet	€ 300,00
Overweight Piece	Per pakket	€ 100,00
Oversize Piece	Per pakket	€ 20,00
Non-Conveyable Piece	Per pakket	€ 20,00
Remote Area Delivery	Per zending	€ 0,50 per kg met een minimum van € 24,00
Remote Area Pickup	Per zending	€ 0,50 per kg met een minimum van € 24,00
Fuel Surcharge	Per zending	Percentage van transport- en bijkomende toeslagen, volgens index; voor details klik <a href="#">hier</a>
Demand Surcharge	Afhankelijk van bestemming en gewicht	Afhankelijk van bestemming en gewicht
Emergency Situation	Afhankelijk van bestemming en gewicht	Afhankelijk van bestemming en gewicht
<b>Dangerous Goods</b>		
Excepted Quantities	Per zending	€ 10,00
Dry Ice UN1845	Per zending	€ 12,00
Biological Substance UN3373	Geen toeslag	Geen toeslag
Lithium Batteries <b>with</b> equipment		
Lithium Ion PI966, Section II	Per zending	€ 5,00
Lithium Metal PI969, Section II	Per zending	€ 5,00
Lithium Batteries <b>in</b> equipment	Geen toeslag	Geen toeslag
Full Dangerous Goods	Per zending	€ 100,00
Consumer Goods ID8000	Per zending	€ 25,00
ADR Load Exemptions	Per zending	€ 100,00
Limited Quantities	Per zending	€ 25,00
ADR Special Provision 188/400	Per zending	€ 10,00
Address Correction	Per zending	€ 11,00
Data Entry	Per zending	€ 10,00
<b>Security Charges</b>		
Elevated Risk	Per zending	€ 30,00
Restricted Destination	Per zending	€ 30,00

# ZONES EN TARIEVEN

Wij verbinden je met de wereld  
Duurzaamheid  
Serviceaanbod  
Hoe verstuur je met DHL Express  
Digitalisering

◆ Zones en tarieven

Bereken de prijs  
van jouw zending

Extra Services

Toeslagen

Douaneservices

Bestemmingen  
en Tariefzones

Exportservices

Importservices

## DOUANESERVICES

Bekijk omschrijving

Douaneservices	Facturatiemethode	Tarief
Non-Routine Entry	Per zending	€ 45,00
Clearance Processing	Per zending	€ 10,00
Permits and Licenses	Per zending	€ 50,00 plus certificaat- en legeskosten
Customs Physical Intervention	Per zending	€ 20,00
Bonded Storage	Per zending, per dag na drie kalenderdagen	€ 11,00 per zending en € 0,50 per kg (beide per dag na drie kalenderdagen)
Multiline Entry	Per lijn, bij 6 of meer lijnen	€ 7,50
Post Clearance Modification	Per zending	€ 80,00
Other Government Agency	Per zending	€ 400,00 plus certificaat- en legeskosten
Clearance Authorization	Per zending	€ 38,00
Bonded Transit	Per zending	€ 48,00
Temporary Import Export	Per zending	€ 45,00
Preferential Origin	Per zending	€ 10,00
Export Declaration	Per zending	€ 7,50



De volledige lijst met alle toeslagen vind je op [mydhl.express.dhl](https://mydhl.express.dhl).

# ZONES EN TARIEVEN

Wij verbinden je met de wereld  
Duurzaamheid  
Serviceaanbod  
Hoe verstuur je met DHL Express  
Digitalisering

◆ Zones en tarieven

Bereken de prijs  
van jouw zending

Extra Services

Toeslagen

Douaneservices

Bestemmingen  
en Tariefzones

Exportservices

Importservices

## BESTEMMINGEN EN TARIEFZONES

Land/Regio	Zone	Time Definite Services				Day Definite Services
		DHL Express Worldwide	DHL Express 12:00	DHL Express 10:30	DHL Express 9:00	DHL Economy Select
Albanië	7	✓	✓	✓	✓	✓
Algerije	11	✓				
Amerikaans Samoa	11	✓				
Amerikaanse Maagdeneilanden	11	✓				
Andorra	7	✓				
Angola	11	✓	✓			
Anguilla	11	✓				
Antigua	11	✓				
Argentinië	10	✓	✓			
Armenië	11	✓				
Aruba	9	✓				
Australië	9	✓	✓	✓	✓	
Azerbeidzjan	11	✓				
Bahama's	11	✓				
Bahrein	9	✓	✓	✓		✓
Bangladesh	9	✓				
Barbados	11	✓				
België	1	✓	✓	✓	✓	✓
Belize	10	✓				
Benin	11	✓				
Bermuda	11	✓				
Bhutan	11	✓				
Bolivia	10	✓				
Bonaire	9	✓				
Bosnië en Herzegovina	7	✓				✓
Botswana	11	✓	✓			
Brazilië	10	✓	✓			
Britse Maagdeneilanden	11	✓				
Brunei	9	✓				
Bulgarije	6	✓	✓	✓		✓
Burkina Faso	11	✓	✓			
Burundi	11	✓				
Cambodja	9	✓	✓			
Canada	8	✓	✓			
Canarische Eilanden	7	✓				
Centraal-Afrikaanse Republiek	11	✓				
Chili	10	✓	✓			
China	9	✓	✓	✓		
Colombia	10	✓	✓			
Comoren	11	✓				
Congo	11	✓				
Congo, Democratische Republiek	11	✓	✓			
Cookeilanden	11	✓				
Costa Rica	10	✓	✓			
Cuba	11	✓				
Curaçao	9	✓				
Cyprus	6	✓	✓			
Denemarken	5	✓	✓	✓	✓	✓
Djibouti	11	✓				
Dominica	11	✓				
Dominicaanse Republiek	11	✓				
Duitsland	2	✓	✓	✓	✓	✓
Ecuador	10	✓				
Egypte	9	✓	✓	✓	✓	✓
El Salvador	10	✓	✓			
Equatoriaal-Guinea	11	✓				
Eritrea	11	✓				
Estland	6	✓	✓			✓
Eswatini	11	✓				

Vervolg op volgende pagina

Transittijden en de beschikbaarheid van DHL Express 12:00, DHL Express 10:30 en DHL Express 9:00 service van of naar jouw bestemming vind je in de DHL Capability Tool op [dct.dhl.com](https://dct.dhl.com). DHL accepteert pakketten tot maximaal 300 cm basislengte. Extra toeslagen kunnen van toepassing zijn.

# ZONES EN TARIEVEN

Wij verbinden je met de wereld  
Duurzaamheid  
Serviceaanbod  
Hoe verstuur je met DHL Express  
Digitalisering

◆ Zones en tarieven

Bereken de prijs  
van jouw zending

Extra Services

Toeslagen

Douaneservices

Bestemmingen  
en Tariefzones

Exportservices

Importservices

## ➔ BESTEMMINGEN EN TARIEFZONES

Land/Regio	Zone	Time Definite Services				Day Definite Services
		DHL Express Worldwide	DHL Express 12:00	DHL Express 10:30	DHL Express 9:00	DHL Economy Select
Ethiopië	11	✓				
Faeröer	11	✓				
Falklandeilanden	10	✓				
Fiji	11	✓				
Filipijnen	9	✓	✓		✓	
Finland	6	✓	✓			✓
Frankrijk	2	✓	✓	✓		✓
Frans-Guyana	10	✓				
Gabon	11	✓	✓			
Gambia	11	✓				
Georgië	11	✓				
Ghana	11	✓	✓			
Gibraltar	7	✓				✓
Grenada	11	✓				
Griekenland	6	✓	✓			✓
Groenland	11	✓				
Guadeloupe	11	✓				
Guam	11	✓				
Guatemala	10	✓	✓			
Guernsey	7	✓	✓		✓	✓
Guinee	11	✓	✓			
Guinee-Bissau	11	✓				
Guyana	10	✓				
Haïti	11	✓				
Honduras	10	✓	✓			
Hongarije	6	✓	✓	✓		✓
Hongkong, SAR China	9	✓	✓		✓	
Ierland	5	✓	✓	✓	✓	✓
IJsland	7	✓	✓			
India	9	✓	✓			
Indonesië	9	✓				
Irak	11	✓				
Iran	11	✓				
Israël	7	✓	✓			
Italië	4	✓	✓	✓	✓	✓
Ivoorkust	11	✓	✓			
Jamaica	11	✓				
Japan	9	✓	✓			
Jemen	11	✓				
Jersey	7	✓				✓
Jordanië	9	✓	✓		✓	✓
Kaaimaneilanden	11	✓				
Kaapverdië	11	✓				
Kameroen	11	✓	✓			
Kazachstan	11	✓	✓	✓	✓	
Kenia	11	✓	✓			
Kirgizië	11	✓				
Kiribati	11	✓				
Koeweit	9	✓	✓	✓	✓	✓
Kosovo	7	✓				
Kroatië	6	✓				✓
Laos	9	✓				
Lesotho	11	✓	✓			
Letland	6	✓	✓			✓
Libanon	10	✓	✓	✓	✓	✓
Liberia	11	✓				
Libië	11	✓				
Liechtenstein	7	✓				
Litouwen	6	✓	✓	✓		✓

Vervolg op volgende pagina

Transittijden en de beschikbaarheid van DHL Express 12:00, DHL Express 10:30 en DHL Express 9:00 service van of naar jouw bestemming vind je in de DHL Capability Tool op [dct.dhl.com](https://dct.dhl.com). DHL accepteert pakketten tot maximaal 300 cm basislengte. Extra toeslagen kunnen van toepassing zijn.

# ZONES EN TARIEVEN

Wij verbinden je met de wereld  
Duurzaamheid  
Serviceaanbod  
Hoe verstuur je met DHL Express  
Digitalisering

◆ Zones en tarieven

Bereken de prijs  
van jouw zending

Extra Services

Toeslagen

Douaneservices

Bestemmingen  
en Tariefzones

Exportservices

Importservices

## ➔ BESTEMMINGEN EN TARIEFZONES

Land/Regio	Zone	Time Definite Services				Day Definite Services
		DHL Express Worldwide	DHL Express 12:00	DHL Express 10:30	DHL Express 9:00	DHL Economy Select
Luxemburg	1	✓	✓	✓	✓	✓
Macau, SAR China	9	✓	✓			
Madagaskar	11	✓	✓			
Malawi	11	✓				
Maldiven	9	✓				
Maleisië	9	✓	✓		✓	
Mali	11	✓				
Malta	6	✓				
Marokko	9	✓	✓			
Marshalleilanden	11	✓				
Martinique	11	✓				
Mauritanië	11	✓				
Mauritius	11	✓	✓			
Mayotte	11	✓				
Mexico	8	✓	✓			
Micronesië	11	✓				
Moldavië	11	✓				
Monaco	2	✓				
Mongolië	11	✓				
Montenegro	7	✓	✓			
Montserrat	11	✓				
Mozambique	11	✓	✓			
Myanmar	9	✓				
Namibië	11	✓	✓			
Nauru	11	✓				
Nederland	-	✓	✓	✓	✓	
Nepal	9	✓				
Nevis	11	✓				
Nicaragua	10	✓	✓			
Nieuw-Caledonië	11	✓				
Nieuw-Zeeland	9	✓	✓		✓	
Niger	11	✓				
Nigeria	11	✓	✓			
Niue	11	✓				
Noord-Korea	11	✓				
Noord-Macedonië	7	✓				✓
Noordelijke Marianen	11	✓				
Noorwegen	7	✓	✓			✓
Oeganda	11	✓	✓			
Oekraïne	9	✓				
Oezbekistan	11	✓				
Oman	9	✓	✓	✓		✓
Oost-Timor	11	✓				
Oostenrijk	5	✓	✓	✓	✓	✓
Pakistan	9	✓	✓			
Palau	11	✓				
Panama	10	✓	✓			
Papoea-Nieuw-Guinea	9	✓				
Paraguay	10	✓	✓			
Peru	10	✓	✓			
Polen	5	✓	✓	✓	✓	✓
Portugal	4	✓	✓	✓		✓
Puerto Rico	11	✓				
Qatar	9	✓	✓		✓	✓
Réunion	11	✓				
Roemenië	6	✓	✓			✓
Rusland	11	✓				
Rwanda	11	✓				
Saint Kitts	11	✓				

Vervolg op volgende pagina

Transittijden en de beschikbaarheid van DHL Express 12:00, DHL Express 10:30 en DHL Express 9:00 service van of naar jouw bestemming vind je in de DHL Capability Tool op [dct.dhl.com](https://dct.dhl.com). DHL accepteert pakketten tot maximaal 300 cm basislengte. Extra toeslagen kunnen van toepassing zijn.

# ZONES EN TARIEVEN

Wij verbinden je met de wereld  
Duurzaamheid  
Serviceaanbod  
Hoe verstuur je met DHL Express  
Digitalisering

◆ Zones en tarieven

Bereken de prijs  
van jouw zending

Extra Services

Toeslagen

Douaneservices

Bestemmingen  
en Tariefzones

Exportservices

Importservices

## ➔ BESTEMMINGEN EN TARIEFZONES

Land/Regio	Zone	Time Definite Services				Day Definite Services
		DHL Express Worldwide	DHL Express 12:00	DHL Express 10:30	DHL Express 9:00	DHL Economy Select
Saint Lucia	11	✓				
Saint Vincent	11	✓				
Saint-Barthélemy	11	✓				
Salomonseilanden	11	✓				
Samoa	11	✓				
San Marino	7	✓				✓
Sao Tomé en Príncipe	11	✓				
Saoedi-Arabië	9	✓	✓		✓	✓
Senegal	11	✓				
Servië	7	✓				✓
Seychellen	11	✓				
Sierra Leone	11	✓				
Singapore	9	✓	✓	✓	✓	
Sint Maarten	9	✓				
Sint-Eustatius	9	✓				
Sint-Helena	11	✓				
Slovenië	6	✓	✓	✓		✓
Slowakije	6	✓	✓	✓	✓	✓
Soedan	11	✓				
Somalië Hargeisa	11	✓				
Somalië Mogadishu	11	✓				
Spanje	4	✓	✓	✓	✓	✓
Sri Lanka	9	✓				
Suriname	10	✓				
Syrië	11	✓				
Tadzjikistan	11	✓				
Tahiti	11	✓				
Taiwan, China	9	✓	✓		✓	
Tanzania	11	✓				
Thailand	9	✓	✓		✓	
Togo	11	✓				
Tonga	11	✓				
Trinidad en Tobago	11	✓				
Tsjaad	11	✓				
Tsjechië	5	✓	✓	✓	✓	✓
Tunesië	11	✓				
Turkije	7	✓	✓			✓
Turkmenistan	11	✓				
Turks- en Caïcoseilanden	11	✓				
Tuvalu	11	✓				
Uruguay	10	✓				
Vanuatu	11	✓				
Vaticaanstad	4	✓				
Venezuela	10	✓				
Verenigd Koninkrijk	3	✓	✓	✓	✓	✓
Verenigde Arabische Emiraten	9	✓	✓	✓		✓
Verenigde Staten	8	✓	✓	✓		
Vietnam	9	✓	✓			
Wit-Rusland	11	✓				
Zambia	11	✓	✓			
Zimbabwe	11	✓				
Zuid-Afrika	10	✓	✓		✓	
Zuid-Korea	9	✓	✓			
Zuid-Soedan	11	✓				
Zweden	5	✓	✓	✓	✓	✓
Zwitserland	7	✓	✓	✓	✓	✓

Transittijden en de beschikbaarheid van DHL Express 12:00, DHL Express 10:30 en DHL Express 9:00 service van of naar jouw bestemming vind je in de DHL Capability Tool op [dct.dhl.com](https://dct.dhl.com). DHL accepteert pakketten tot maximaal 300 cm basislengte. Extra toeslagen kunnen van toepassing zijn.

# ZONES EN TARIEVEN

Bereken de prijs  
van jouw zending

Extra Services

Toeslagen

Douaneservices

Bestemmingen  
en Tariefzones

Exportservices

Importservices

## Exporttarieven per zone en per product

### DHL EXPRESS WORLDWIDE

Gewicht in kg	Zone 1	Zone 2	Zone 3	Zone 4	Zone 5	Zone 6	Zone 7	Zone 8	Zone 9	Zone 10	Zone 11
Enveloppen tot 0,3 kg											
0,3	35,25	42,59	46,12	48,45	52,79	55,11	61,72	73,91	80,71	98,22	108,76
Documenten tot 2 kg											
0,5	37,91	45,80	49,59	52,09	56,76	59,26	66,37	79,47	86,79	105,61	116,95
1	40,19	49,14	53,10	56,72	61,90	65,52	71,85	87,75	95,30	120,46	136,67
1,5	42,76	52,76	56,98	61,61	67,41	72,15	77,70	96,50	106,97	135,32	156,40
2	45,33	56,38	60,86	66,50	72,92	78,78	83,55	105,25	118,64	150,18	176,13
Documenten vanaf 2,5 kg en niet-documenten vanaf 0,5 kg											
0,5	37,91	45,80	60,18	52,09	56,76	59,26	82,96	111,64	120,26	137,03	145,97
1	40,19	49,14	63,94	56,72	61,90	65,52	89,80	119,05	128,32	147,85	160,58
1,5	42,76	52,76	67,94	61,61	67,41	72,15	97,10	126,80	136,39	158,67	175,78
2	45,33	56,38	71,94	66,50	72,92	78,78	104,40	134,55	144,46	169,49	190,98
2,5	47,28	59,53	75,27	70,41	77,55	85,40	111,22	141,57	151,76	180,30	206,18
3	49,93	63,87	78,43	74,53	83,60	91,54	119,17	149,93	160,58	192,16	222,20
3,5	52,58	68,21	81,59	78,65	89,65	97,68	127,12	158,29	169,40	204,02	238,22
4	55,23	72,55	84,75	82,77	95,70	103,82	135,07	166,65	178,22	215,88	254,24
4,5	57,88	76,89	87,91	86,89	101,75	109,96	143,02	175,01	187,04	227,74	270,26
5	60,53	81,23	91,07	91,01	107,80	116,10	150,97	183,37	195,86	239,60	286,28
5,5	61,00	82,20	93,78	94,29	113,30	121,74	158,14	190,68	204,22	251,28	301,07
6	61,47	83,17	96,49	97,57	118,80	127,38	165,31	197,99	212,58	262,96	315,86
6,5	61,94	84,14	99,20	100,85	124,30	133,02	172,48	205,30	220,94	274,64	330,65
7	62,41	85,11	101,91	104,13	129,80	138,66	179,65	212,61	229,30	286,32	345,44
7,5	62,88	86,08	104,62	107,41	135,30	144,30	186,82	219,92	237,66	298,00	360,23
8	63,35	87,05	107,33	110,69	140,80	149,94	193,99	227,23	246,02	309,68	375,02
8,5	63,82	88,02	110,04	113,97	146,30	155,58	201,16	234,54	254,38	321,36	389,81
9	64,29	88,99	112,75	117,25	151,80	161,22	208,33	241,85	262,74	333,04	404,60
9,5	64,76	89,96	115,46	120,53	157,30	166,86	215,50	249,16	271,10	344,72	419,39
10	65,23	90,93	118,17	123,81	162,80	172,50	222,67	256,47	279,46	356,40	434,18
11	66,89	92,95	120,93	126,71	166,20	176,02	226,39	259,43	293,74	374,22	457,32
12	68,55	94,97	123,69	129,61	169,60	179,54	230,11	262,39	308,02	392,04	480,46
13	70,21	96,99	126,45	132,51	173,00	183,06	233,83	265,35	322,30	409,86	503,60
14	71,87	99,01	129,21	135,41	176,40	186,58	237,55	268,31	336,58	427,68	526,74
15	73,53	101,03	131,97	138,31	179,80	190,10	241,27	271,27	350,86	445,50	549,88
16	75,19	103,05	134,73	141,21	183,20	193,62	244,99	274,23	365,14	463,32	573,02
17	76,85	105,07	137,49	144,11	186,60	197,14	248,71	277,19	379,42	481,14	596,16
18	78,51	107,09	140,25	147,01	190,00	200,66	252,43	280,15	393,70	498,96	619,30

# ZONES EN TARIEVEN

Bereken de prijs  
van jouw zending

Extra Services

Toeslagen

Douaneservices

Bestemmingen  
en Tariefzones

Exportservices

Importservices

## Exporttarieven per zone en per product

### ➔ DHL EXPRESS WORLDWIDE

Gewicht in kg	Zone 1	Zone 2	Zone 3	Zone 4	Zone 5	Zone 6	Zone 7	Zone 8	Zone 9	Zone 10	Zone 11
19	80,17	109,11	143,01	149,91	193,40	204,18	256,15	283,11	407,98	516,78	642,44
20	81,83	111,13	145,77	152,81	196,80	207,70	259,87	286,07	422,26	534,60	665,58
21	84,01	115,03	151,03	158,23	203,66	215,36	268,03	295,11	434,86	561,00	696,10
22	86,19	118,93	156,29	163,65	210,52	223,02	276,19	304,15	447,46	587,40	726,62
23	88,37	122,83	161,55	169,07	217,38	230,68	284,35	313,19	460,06	613,80	757,14
24	90,55	126,73	166,81	174,49	224,24	238,34	292,51	322,23	472,66	640,20	787,66
25	92,73	130,63	172,07	179,91	231,10	246,00	300,67	331,27	485,26	666,60	818,18
26	94,91	134,53	177,33	185,33	237,96	253,66	308,83	340,31	497,86	693,00	848,70
27	97,09	138,43	182,59	190,75	244,82	261,32	316,99	349,35	510,46	719,40	879,22
28	99,27	142,33	187,85	196,17	251,68	268,98	325,15	358,39	523,06	745,80	909,74
29	101,45	146,23	193,11	201,59	258,54	276,64	333,31	367,43	535,66	772,20	940,26
30	103,63	150,13	198,37	207,01	265,40	284,30	341,47	376,47	548,26	798,60	970,78
40	134,63	200,03	267,57	270,31	339,50	359,60	431,87	503,17	713,56	1.002,60	1.183,58
50	165,63	249,93	336,77	333,61	413,60	434,90	522,27	629,87	878,86	1.206,60	1.396,38
60	196,63	299,83	405,97	396,91	487,70	510,20	612,67	756,57	1.044,16	1.410,60	1.609,18
70	227,63	349,73	475,17	460,21	561,80	585,50	703,07	883,27	1.209,46	1.614,60	1.821,98
Voor elke bijkomende 0,5 kg											
Boven 10 kg	0,83	1,01	1,38	1,45	1,70	1,76	1,86	1,48	7,14	8,91	11,57
Boven 20 kg	1,09	1,95	2,63	2,71	3,43	3,83	4,08	4,52	6,30	13,20	15,26
Voor elke bijkomende 1 kg											
30,1 - 70,0	3,10	4,99	6,92	6,33	7,41	7,53	9,04	12,67	16,53	20,40	21,28
70,1 - 300,0	4,52	7,26	10,09	9,26	10,82	10,99	13,20	18,35	24,13	29,02	30,31
300,1 - 3.000*	4,92	7,96	11,10	10,19	11,91	12,09	14,52	20,18	26,55	31,73	33,18

**DHL Express 12:00** – Gegarandeerde levering vóór 12:00 uur op de eerstmogelijke werkdag.

Voeg € 5,00 toe aan het DHL Express Worldwide tarief.

**DHL Express 10:30** – Gegarandeerde levering vóór 10:30 op de eerstmogelijke werkdag.

Voeg € 10,00 toe aan het DHL Express Worldwide tarief.

**DHL Express 9:00** – Gegarandeerde levering vóór 9:00 op de eerstmogelijke werkdag.

Voeg € 35,00 toe aan het DHL Express Worldwide tarief.

Het factuurgewicht wordt naar boven afgerond op de eerstvolgende 0,5 kg bij zendingen tot 30 kg en de eerstvolgende hele kilo daarboven. Het gewicht van elk item (pakket) wordt afgerond naar de eerstvolgende 0,5 kg.

Alle tarieven zijn in Euro, exclusief douanerechten, inklaringskosten, btw, brandstoftoeslag en andere toeslagen, waar van toepassing. Aanvullende voorwaarden zijn van toepassing – bezoek [mydhl.express.dhl](https://mydhl.express.dhl) voor meer informatie.

\*DHL Express accepteert zendingen tot 3.000 kg, pakketten tot 1.000 kg in gewicht en een lengte tot 300 cm. Alle zendingen en pakketten moeten voldoen aan de DHL verpakkingsrichtlijnen. Raadpleeg de verpakkingsgids op [mydhl.express.dhl](https://mydhl.express.dhl). Deze beperkingen kunnen worden gewijzigd met inachtneming van een kennisgevingstermijn van 30 dagen.

Indien een land de Europese Unie verlaat, behoudt DHL zich het recht voor om tarieven of zones te wijzigen met inachtneming van een kennisgevingstermijn van 30 dagen.

# ZONES EN TARIEVEN

Wij verbinden je met de wereld  
Duurzaamheid  
Serviceaanbod  
Hoe verstuur je met DHL Express  
Digitalisering

● Zones en tarieven

Bereken de prijs  
van jouw zending

Extra Services

Toeslagen

Douaneservices

Bestemmingen  
en Tariefzones

Exportservices

Importservices

## Exporttarieven per zone en per product

### DHL ECONOMY SELECT

Gewicht in kg	Zone 1	Zone 2	Zone 3	Zone 4	Zone 5	Zone 6	Zone 7
Documenten en niet-documenten vanaf 1 kg							
1	36,18	44,22	57,55	51,05	55,70	58,97	80,82
2	40,80	50,73	64,76	59,85	65,61	70,90	93,96
3	45,35	55,47	67,45	64,16	72,47	78,24	102,90
4	49,90	60,21	70,14	68,47	79,33	85,58	111,84
5	54,45	64,95	72,83	72,78	86,19	92,92	120,78
6	54,65	65,60	75,99	75,57	91,73	98,49	127,79
7	54,85	66,25	79,15	78,36	97,27	104,06	134,80
8	55,05	66,90	82,31	81,15	102,81	109,63	141,81
9	55,25	67,55	85,47	83,94	108,35	115,20	148,82
10	55,45	68,20	88,63	86,73	113,89	120,77	155,83
11	56,45	69,15	89,82	88,00	115,29	122,19	158,95
12	57,45	70,10	91,01	89,27	116,69	123,61	162,07
13	58,45	71,05	92,20	90,54	118,09	125,03	165,19
14	59,45	72,00	93,39	91,81	119,49	126,45	168,31
15	60,45	72,95	94,58	93,08	120,89	127,87	171,43
16	61,45	73,90	95,77	94,35	122,29	129,29	174,55
17	62,45	74,85	96,96	95,62	123,69	130,71	177,67
18	63,45	75,80	98,15	96,89	125,09	132,13	180,79
19	64,45	76,75	99,34	98,16	126,49	133,55	183,91
20	65,45	77,70	100,53	99,43	127,89	134,97	187,03
21	67,19	80,43	103,76	103,17	132,35	139,96	192,22
22	68,93	83,16	106,99	106,91	136,81	144,95	197,41
23	70,67	85,89	110,22	110,65	141,27	149,94	202,60
24	72,41	88,62	113,45	114,39	145,73	154,93	207,79
25	74,15	91,35	116,68	118,13	150,19	159,92	212,98
26	75,89	94,08	119,91	121,87	154,65	164,91	218,17
27	77,63	96,81	123,14	125,61	159,11	169,90	223,36
28	79,37	99,54	126,37	129,35	163,57	174,89	228,55
29	81,11	102,27	129,60	133,09	168,03	179,88	233,74
30	82,85	105,00	132,83	136,83	172,49	184,87	238,93

# ZONES EN TARIEVEN

Wij verbinden je met de wereld  
Duurzaamheid  
Serviceaanbod  
Hoe verstuur je met DHL Express  
Digitalisering

● Zones en tarieven

Bereken de prijs  
van jouw zending

Extra Services

Toeslagen

Douaneservices

Bestemmingen  
en Tariefzones

Exportservices

Importservices

## Exporttarieven per zone en per product

### ➔ DHL ECONOMY SELECT

Gewicht in kg	Zone 1	Zone 2	Zone 3	Zone 4	Zone 5	Zone 6	Zone 7
40	107,75	134,80	176,73	177,53	220,69	233,77	293,43
50	132,65	164,60	220,63	218,23	268,89	282,67	347,93
60	157,55	194,40	264,53	258,93	317,09	331,57	402,43
70	182,45	224,20	308,43	299,63	365,29	380,47	456,93
80	205,93	253,14	343,63	331,63	402,49	418,07	502,09
90	229,41	282,08	378,83	363,63	439,69	455,67	547,25
100	252,89	311,02	414,03	395,63	476,89	493,27	592,41
Voor elke bijkomende 1 kg							
Boven 30 kg	2,49	2,98	4,39	4,07	4,82	4,89	5,45
Voor elke bijkomende 5 kg							
Boven 70 kg	11,74	14,47	17,60	16,00	18,60	18,80	22,58
Boven 300 kg*	13,35	15,90	20,31	16,90	19,75	20,04	24,08

Het factuurgewicht wordt naar boven afgerond op de eerstvolgende hele kilo bij zendingen tot 70 kg en de eerstvolgende 5 kg daarboven. Het gewicht van elk item (pakket) wordt afgerond naar de eerstvolgende hele kilo.

Alle tarieven zijn in Euro, exclusief douanerechten, inklaringskosten, btw, brandstoftoeslag en andere toeslagen, waar van toepassing. Aanvullende voorwaarden zijn van toepassing – bezoek [mydhl.express.dhl](https://mydhl.express.dhl) voor meer informatie.

\*DHL Express accepteert zendingen tot 3.000 kg, pakketten tot 1.000 kg in gewicht en een lengte tot 300 cm. Alle zendingen en pakketten moeten voldoen aan de DHL verpakingsrichtlijnen. Raadpleeg de verpakkingsgids op [mydhl.express.dhl](https://mydhl.express.dhl). Deze beperkingen kunnen worden gewijzigd met inachtneming van een kennisgevingstermijn van 30 dagen.

Indien een land de Europese Unie verlaat, behoudt DHL zich het recht voor om tarieven of zones te wijzigen met inachtneming van een kennisgevingstermijn van 30 dagen.

# ZONES EN TARIEVEN

Bereken de prijs  
van jouw zending

Extra Services

Toeslagen

Douaneservices

Bestemmingen  
en Tariefzones

Exportservices

Importservices

## Importtarieven per zone en per product

### DHL EXPRESS WORLDWIDE IMPORT

Gewicht in kg	Zone 1	Zone 2	Zone 3	Zone 4	Zone 5	Zone 6	Zone 7	Zone 8	Zone 9	Zone 10	Zone 11
Documenten tot 2 kg											
0,5	41,70	50,38	54,55	57,30	62,43	65,18	73,01	87,42	95,46	116,17	128,65
1	44,20	54,04	58,40	62,39	68,09	72,06	79,04	97,05	108,31	132,51	150,35
1,5	47,03	58,03	62,67	67,77	74,15	79,35	85,47	106,68	121,16	148,86	172,05
2	49,86	62,02	66,94	73,15	80,21	86,64	91,90	116,31	134,01	165,21	193,75
Documenten vanaf 2,5 kg en niet-documenten vanaf 0,5 kg											
0,5	41,70	50,38	66,20	57,30	62,43	65,18	91,26	122,81	132,28	150,74	160,58
1	44,20	54,04	70,34	62,39	68,09	72,06	98,79	130,96	141,15	162,64	176,66
1,5	47,03	58,03	74,75	67,77	74,15	79,35	106,82	139,48	150,04	174,55	193,38
2	49,86	62,02	79,16	73,15	80,21	86,64	114,85	148,00	158,93	186,46	210,10
2,5	52,01	65,47	82,82	77,45	85,30	93,92	122,35	155,72	166,96	198,36	226,81
3	54,92	70,25	86,29	81,98	91,95	100,69	131,10	164,91	176,67	211,42	244,44
3,5	57,83	75,03	89,76	86,51	98,60	107,46	139,85	174,10	186,38	224,48	262,07
4	60,74	79,81	93,23	91,04	105,25	114,23	148,60	183,29	196,09	237,54	279,70
4,5	63,65	84,59	96,70	95,57	111,90	121,00	157,35	192,48	205,80	250,60	297,33
5	66,56	89,37	100,17	100,10	118,55	127,77	166,10	201,67	215,51	263,66	314,96
5,5	67,08	90,45	103,16	103,71	124,60	133,98	173,98	209,71	224,70	276,52	331,24
6	67,60	91,53	106,15	107,32	130,65	140,19	181,86	217,75	233,89	289,38	347,52
6,5	68,12	92,61	109,14	110,93	136,70	146,40	189,74	225,79	243,08	302,24	363,80
7	68,64	93,69	112,13	114,54	142,75	152,61	197,62	233,83	252,27	315,10	380,08
7,5	69,16	94,77	115,12	118,15	148,80	158,82	205,50	241,87	261,46	327,96	396,36
8	69,68	95,85	118,11	121,76	154,85	165,03	213,38	249,91	270,65	340,82	412,64
8,5	70,20	96,93	121,10	125,37	160,90	171,24	221,26	257,95	279,84	353,68	428,92
9	70,72	98,01	124,09	128,98	166,95	177,45	229,14	265,99	289,03	366,54	445,20
9,5	71,24	99,09	127,08	132,59	173,00	183,66	237,02	274,03	298,22	379,40	461,48
10	71,76	100,17	130,07	136,20	179,05	189,87	244,90	282,07	307,41	392,26	477,76
11	73,58	102,39	133,09	139,38	182,79	193,75	249,00	285,33	323,11	411,86	503,22
12	75,40	104,61	136,11	142,56	186,53	197,63	253,10	288,59	338,81	431,46	528,68
13	77,22	106,83	139,13	145,74	190,27	201,51	257,20	291,85	354,51	451,06	554,14
14	79,04	109,05	142,15	148,92	194,01	205,39	261,30	295,11	370,21	470,66	579,60
15	80,86	111,27	145,17	152,10	197,75	209,27	265,40	298,37	385,91	490,26	605,06
16	82,68	113,49	148,19	155,28	201,49	213,15	269,50	301,63	401,61	509,86	630,52
17	84,50	115,71	151,21	158,46	205,23	217,03	273,60	304,89	417,31	529,46	655,98
18	86,32	117,93	154,23	161,64	208,97	220,91	277,70	308,15	433,01	549,06	681,44

# ZONES EN TARIEVEN

Bereken de prijs  
van jouw zending

Extra Services

Toeslagen

Douaneservices

Bestemmingen  
en Tariefzones

Exportservices

Importservices

## Importtarieven per zone en per product

### ➔ DHL EXPRESS WORLDWIDE IMPORT

Gewicht in kg	Zone 1	Zone 2	Zone 3	Zone 4	Zone 5	Zone 6	Zone 7	Zone 8	Zone 9	Zone 10	Zone 11
19	88,14	120,15	157,25	164,82	212,71	224,79	281,80	311,41	448,71	568,66	706,90
20	89,96	122,37	160,27	168,00	216,45	228,67	285,90	314,67	464,41	588,26	732,36
21	92,36	126,65	166,05	173,98	224,01	237,09	294,88	324,61	478,27	617,30	765,94
22	94,76	130,93	171,83	179,96	231,57	245,51	303,86	334,55	492,13	646,34	799,52
23	97,16	135,21	177,61	185,94	239,13	253,93	312,84	344,49	505,99	675,38	833,10
24	99,56	139,49	183,39	191,92	246,69	262,35	321,82	354,43	519,85	704,42	866,68
25	101,96	143,77	189,17	197,90	254,25	270,77	330,80	364,37	533,71	733,46	900,26
26	104,36	148,05	194,95	203,88	261,81	279,19	339,78	374,31	547,57	762,50	933,84
27	106,76	152,33	200,73	209,86	269,37	287,61	348,76	384,25	561,43	791,54	967,42
28	109,16	156,61	206,51	215,84	276,93	296,03	357,74	394,19	575,29	820,58	1.001,00
29	111,56	160,89	212,29	221,82	284,49	304,45	366,72	404,13	589,15	849,62	1.034,58
30	113,96	165,17	218,07	227,80	292,05	312,87	375,70	414,07	603,01	878,66	1.068,16
40	148,16	220,17	294,07	297,60	373,55	395,67	475,10	553,37	784,81	1.103,06	1.302,16
50	182,36	275,17	370,07	367,40	455,05	478,47	574,50	692,67	966,61	1.327,46	1.536,16
60	216,56	330,17	446,07	437,20	536,55	561,27	673,90	831,97	1.148,41	1.551,86	1.770,16
70	250,76	385,17	522,07	507,00	618,05	644,07	773,30	971,27	1.330,21	1.776,26	2.004,16
Voor elke bijkomende 0,5 kg											
Boven 10 kg	0,91	1,11	1,51	1,59	1,87	1,94	2,05	1,63	7,85	9,80	12,73
Boven 20 kg	1,20	2,14	2,89	2,99	3,78	4,21	4,49	4,97	6,93	14,52	16,79
Voor elke bijkomende 1 kg											
30,1 - 70,0	3,42	5,50	7,60	6,98	8,15	8,28	9,94	13,93	18,18	22,44	23,40
70,1 - 300,0	4,97	8,00	11,10	10,19	11,91	12,09	14,52	20,18	26,55	31,92	33,34
300,1 - 3.000*	5,41	8,76	12,21	11,20	13,10	13,30	15,98	22,21	29,21	34,90	36,49

**DHL Express 12:00** – Gegarandeerde levering vóór 12:00 uur op de eerst mogelijke werkdag.

Voeg € 5,00 toe aan het DHL Express Worldwide Import tarief.

**DHL Express 10:30** – Gegarandeerde levering vóór 10:30 op de eerstmogelijke werkdag.

Voeg € 10,00 toe aan het DHL Express Worldwide Import tarief.

**DHL Express 9:00** – Gegarandeerde levering vóór 9:00 op de eerstmogelijke werkdag.

Voeg € 35,00 toe aan het DHL Express Worldwide Import tarief.

Het factuurgewicht wordt naar boven afgerond op de eerstvolgende 0,5 kg bij zendingen tot 30 kg en de eerstvolgende hele kilo daarboven. Het gewicht van elk item (pakket) wordt afgerond naar de eerstvolgende 0,5 kg.

Alle tarieven zijn in Euro, exclusief douanerechten, inklaringskosten, btw, brandstoftoeslag en andere toeslagen, waar van toepassing. Aanvullende voorwaarden zijn van toepassing – bezoek [mydhl.express.dhl](http://mydhl.express.dhl) voor meer informatie.

\*DHL Express accepteert zendingen tot 3.000 kg, pakketten tot 1.000 kg in gewicht en een lengte tot 300 cm. Alle zendingen en pakketten moeten voldoen aan de DHL verpakkingsrichtlijnen. Raadpleeg de verpakkingsgids op [mydhl.express.dhl](http://mydhl.express.dhl). Deze beperkingen kunnen worden gewijzigd met inachtneming van een kennisgevingstermijn van 30 dagen.

Indien een land de Europese Unie verlaat, behoudt DHL zich het recht voor om tarieven of zones te wijzigen met inachtneming van een kennisgevingstermijn van 30 dagen.

# ZONES EN TARIEVEN

Wij verbinden je met de wereld  
Duurzaamheid  
Serviceaanbod  
Hoe verstuur je met DHL Express  
Digitalisering

● Zones en tarieven

Bereken de prijs  
van jouw zending

Extra Services

Toeslagen

Douaneservices

Bestemmingen  
en Tariefzones

Exportservices

Importservices

## Importtarieven per zone en per product

### DHL ECONOMY SELECT IMPORT

Gewicht in kg	Zone 1	Zone 2	Zone 3	Zone 4	Zone 5	Zone 6	Zone 7
Documenten en niet-documenten vanaf 1 kg							
1	39,80	48,64	63,30	56,15	61,27	64,86	88,91
2	44,88	55,81	71,24	65,84	72,17	77,98	103,37
3	49,89	61,02	74,19	70,57	79,72	86,04	113,21
4	54,90	66,23	77,14	75,30	87,27	94,10	123,05
5	59,91	71,44	80,09	80,03	94,82	102,16	132,89
6	60,13	72,16	83,56	83,09	100,91	108,29	140,61
7	60,35	72,88	87,03	86,15	107,00	114,42	148,33
8	60,57	73,60	90,50	89,21	113,09	120,55	156,05
9	60,79	74,32	93,97	92,27	119,18	126,68	163,77
10	61,01	75,04	97,44	95,33	125,27	132,81	171,49
11	62,11	76,10	98,74	96,72	126,82	134,38	174,93
12	63,21	77,16	100,04	98,11	128,37	135,95	178,37
13	64,31	78,22	101,34	99,50	129,92	137,52	181,81
14	65,41	79,28	102,64	100,89	131,47	139,09	185,25
15	66,51	80,34	103,94	102,28	133,02	140,66	188,69
16	67,61	81,40	105,24	103,67	134,57	142,23	192,13
17	68,71	82,46	106,54	105,06	136,12	143,80	195,57
18	69,81	83,52	107,84	106,45	137,67	145,37	199,01
19	70,91	84,58	109,14	107,84	139,22	146,94	202,45
20	72,01	85,64	110,44	109,23	140,77	148,51	205,89
21	73,93	88,65	114,00	113,34	145,68	154,01	211,60
22	75,85	91,66	117,56	117,45	150,59	159,51	217,31
23	77,77	94,67	121,12	121,56	155,50	165,01	223,02
24	79,69	97,68	124,68	125,67	160,41	170,51	228,73
25	81,61	100,69	128,24	129,78	165,32	176,01	234,44
26	83,53	103,70	131,80	133,89	170,23	181,51	240,15
27	85,45	106,71	135,36	138,00	175,14	187,01	245,86
28	87,37	109,72	138,92	142,11	180,05	192,51	251,57
29	89,29	112,73	142,48	146,22	184,96	198,01	257,28
30	91,21	115,74	146,04	150,33	189,87	203,51	262,99

# ZONES EN TARIEVEN

Wij verbinden je met de wereld  
Duurzaamheid  
Serviceaanbod  
Hoe verstuur je met DHL Express  
Digitalisering

● Zones en tarieven

Bereken de prijs  
van jouw zending

Extra Services

Toeslagen

Douaneservices

Bestemmingen  
en Tariefzones

Exportservices

Importservices

## Importtarieven per zone en per product

### ➔ DHL ECONOMY SELECT IMPORT

Gewicht in kg	Zone 1	Zone 2	Zone 3	Zone 4	Zone 5	Zone 6	Zone 7
40	118,51	148,44	194,44	195,13	242,97	257,31	322,99
50	145,81	181,14	242,84	239,93	296,07	311,11	382,99
60	173,11	213,84	291,24	284,73	349,17	364,91	442,99
70	200,41	246,54	339,64	329,53	402,27	418,71	502,99
80	226,25	278,38	378,36	364,75	443,19	460,07	552,65
90	252,09	310,22	417,08	399,97	484,11	501,43	602,31
100	277,93	342,06	455,80	435,19	525,03	542,79	651,97
Voor elke bijkomende 1 kg							
Boven 30 kg	2,73	3,27	4,84	4,48	5,31	5,38	6,00
Voor elke bijkomende 5 kg							
Boven 70 kg	12,92	15,92	19,36	17,61	20,46	20,68	24,83
Boven 300 kg*	14,69	17,48	22,34	18,60	21,72	22,05	26,49

Het factuurgewicht wordt naar boven afgerond op de eerstvolgende hele kilo bij zendingen tot 70 kg en de eerstvolgende 5 kg daarboven. Het gewicht van elk item (pakket) wordt afgerond naar de eerstvolgende hele kilo.

Alle tarieven zijn in Euro, exclusief douanerechten, inklaringskosten, btw, brandstoftoeslag en andere toeslagen, waar van toepassing. Aanvullende voorwaarden zijn van toepassing – bezoek [mydhl.express.dhl](https://mydhl.express.dhl) oor meer informatie.

\*DHL Express accepteert zendingen tot 3.000 kg, pakketten tot 1.000 kg in gewicht en een lengte tot 300 cm. Alle zendingen en pakketten moeten voldoen aan de DHL verpakingsrichtlijnen. Raadpleeg de verpakkingsgids op [mydhl.express.dhl](https://mydhl.express.dhl). Deze beperkingen kunnen worden gewijzigd met inachtneming van een kennisgevingstermijn van 30 dagen.

Indien een land de Europese Unie verlaat, behoudt DHL zich het recht voor om tarieven of zones te wijzigen met inachtneming van een kennisgevingstermijn van 30 dagen.

# KLAAR OM TE VERZENDEN?



Tarief berekenen



088 - 055 2000



Chat met ons



Vind jouw dichtstbijzijnde  
DHL ServicePoint



DHL Express  
Anchorageaan 32  
1118 LD Schiphol  
Nederland

**Versie 2 - voor openbaar gebruik**

De informatie in deze gids is geldig vanaf 1 april 2026.  
DHL behoudt zich het recht voor om de informatie op elk  
gewenst moment te wijzigen of aan te passen.

